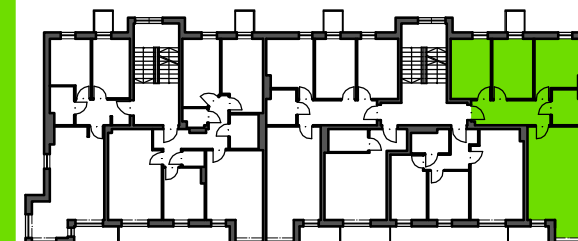
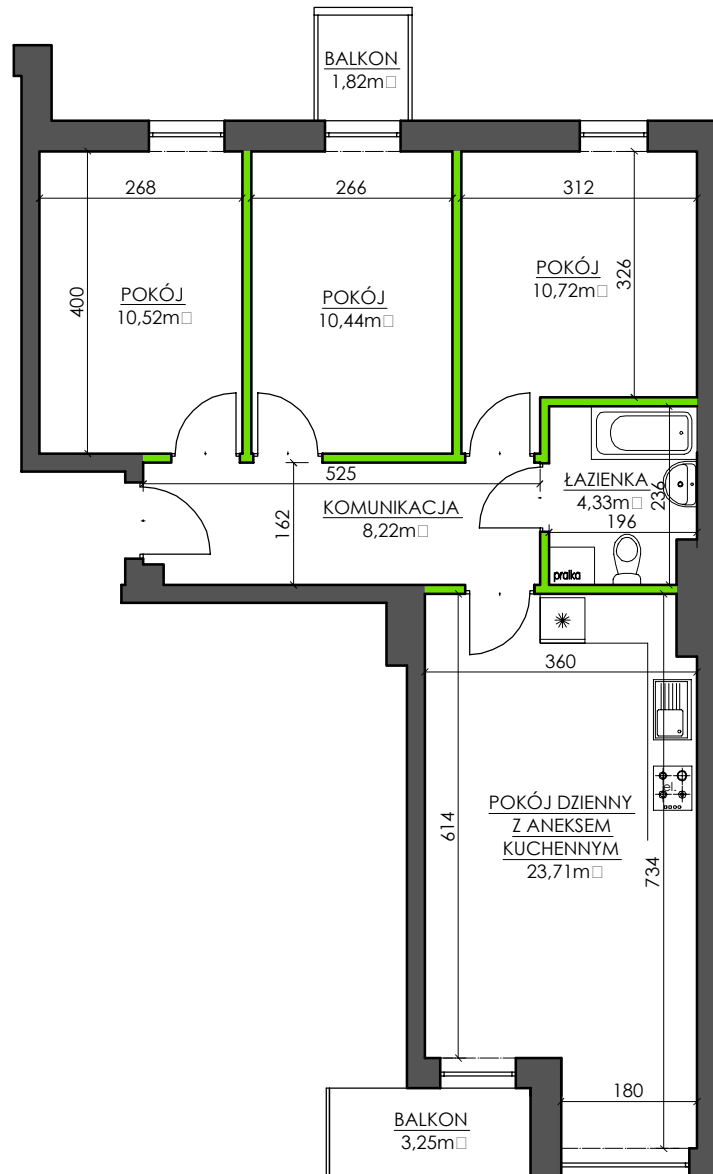


BUDYNEK MIESZKALNY WIELORODZINNY  
UL. HENRYKA POBOŻNEGO - SYCÓW

**MIESZKANIE M8/2**

**II PIĘTRO - 3 POKOJE**

|                               |                            |
|-------------------------------|----------------------------|
| KOMUNIKACJA                   | 8,22 m <sup>2</sup>        |
| POKÓJ DZIENNY Z ANEKSEM KUCH. | 23,71 m <sup>2</sup>       |
| ŁAZIENKA                      | 4,33 m <sup>2</sup>        |
| POKÓJ                         | 10,72 m <sup>2</sup>       |
| POKÓJ                         | 10,44 m <sup>2</sup>       |
| POKÓJ                         | 10,52 m <sup>2</sup>       |
| SUMA POW. POMIESZCZEŃ         | 67,94 m <sup>2</sup>       |
| POW. PRZEGRÓD WEWNĘTRZNYCH    | 3,13 m <sup>2</sup>        |
| POW. UŻYTKOWA LOKALU          | <b>71,07 m<sup>2</sup></b> |
| BALKON                        | 1,82 m <sup>2</sup>        |
| BALKON                        | 3,25 m <sup>2</sup>        |



UWAGA: Karta katalogowa mieszkania została opracowana na podstawie Projektu Budowlanego. Powierzchnia użytkowa oraz szczegółowe rozwiązania techniczne mogą ulec zmianie podczas realizacji inwestycji.

Rozpowszechnianie i powielanie niniejszego opracowania, bez zgody posiadacza praw autorskich jest zabronione. Dz.U. 24/1994, poz. 83, art. 115 - 118.