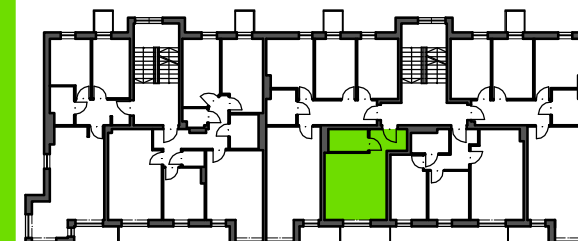
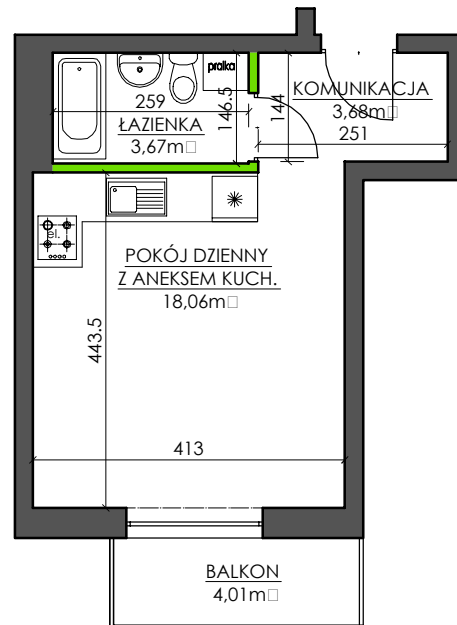


BUDYNEK MIESZKALNY WIELORODZINNY
 UL. HENRYKA POBOŻNEGO - SYCÓW

MIESZKANIE M6/2

II PIĘTRO - 1 POKÓJ

KOMUNIKACJA	3,68 m ²
POKÓJ DZIENNY Z ANEKSEM KUCH.	18,06 m ²
ŁAZIENKA	3,67 m ²
SUMA POW. POMIESZCZEŃ	25,41 m ²
POW. PRZEGRÓD WEWNĘTRZNYCH	0,62 m ²
POW. UŻYTKOWA LOKALU	26,03 m²
BALKON	4,01 m ²



UWAGA: Karta katalogowa mieszkania została opracowana na podstawie Projektu Budowlanego. Powierzchnia użytkowa oraz szczegółowe rozwiązania techniczne mogą ulec zmianie podczas realizacji Inwestycji.

Rozpowszechnianie i powielanie niniejszego opracowania, bez zgody posiadacza praw autorskich jest zabronione. Dz.U. 24/1994, poz. 83, art. 115 - 118.