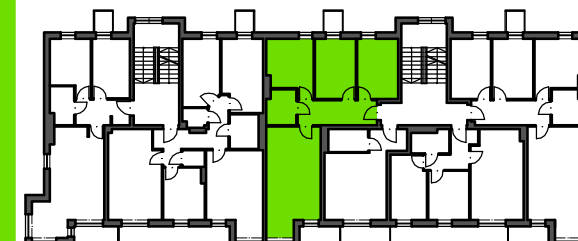
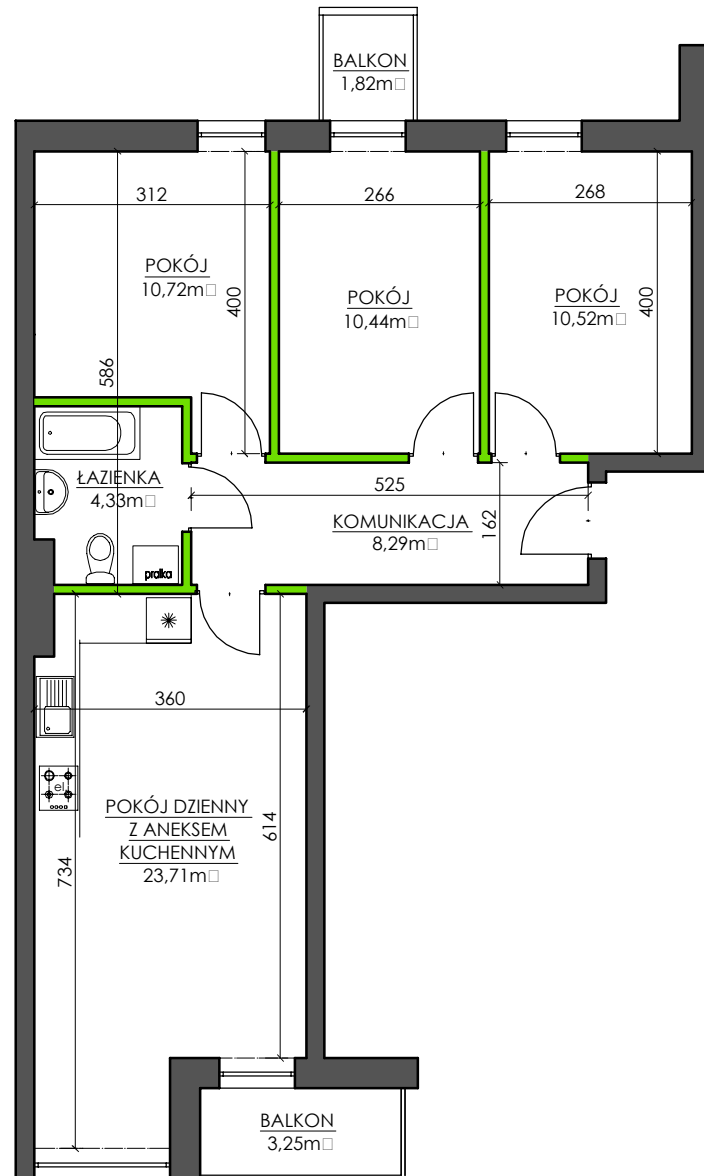


BUDYNEK MIESZKALNY WIELORODZINNY  
UL. HENRYKA POBOŻNEGO - SYCÓW

**MIESZKANIE M5/2**

**II PIĘTRO - 3 POKOJE**

KOMUNIKACJA	8,29 m <sup>2</sup>
POKÓJ DZIENNY Z ANEKSEM KUCH.	23,71 m <sup>2</sup>
ŁAZIENKA	4,33 m <sup>2</sup>
POKÓJ	10,72 m <sup>2</sup>
POKÓJ	10,44 m <sup>2</sup>
POKÓJ	10,52 m <sup>2</sup>
SUMA POW. POMIESZCZEŃ	68,01 m <sup>2</sup>
POW. PRZEGRÓD WEWNĘTRZNYCH	3,13 m <sup>2</sup>
POW. UŻYTKOWA LOKALU	<b>71,14 m<sup>2</sup></b>
BALKON	1,82 m <sup>2</sup>
BALKON	3,25 m <sup>2</sup>



UWAGA: Karta katalogowa mieszkania została opracowana na podstawie Projektu Budowlanego. Powierzchnia użytkowa oraz szczegółowe rozwiązania techniczne mogą ulec zmianie podczas realizacji inwestycji.

Rozpowszechnianie i powielanie niniejszego opracowania, bez zgody posiadacza praw autorskich jest zabronione. Dz.U. 24/1994, poz. 83, art. 115 - 118.