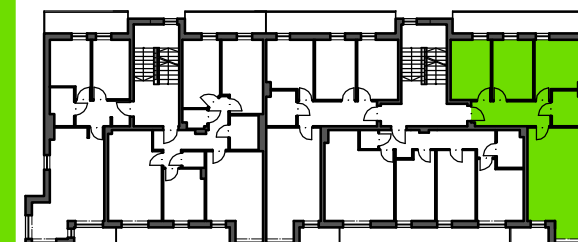
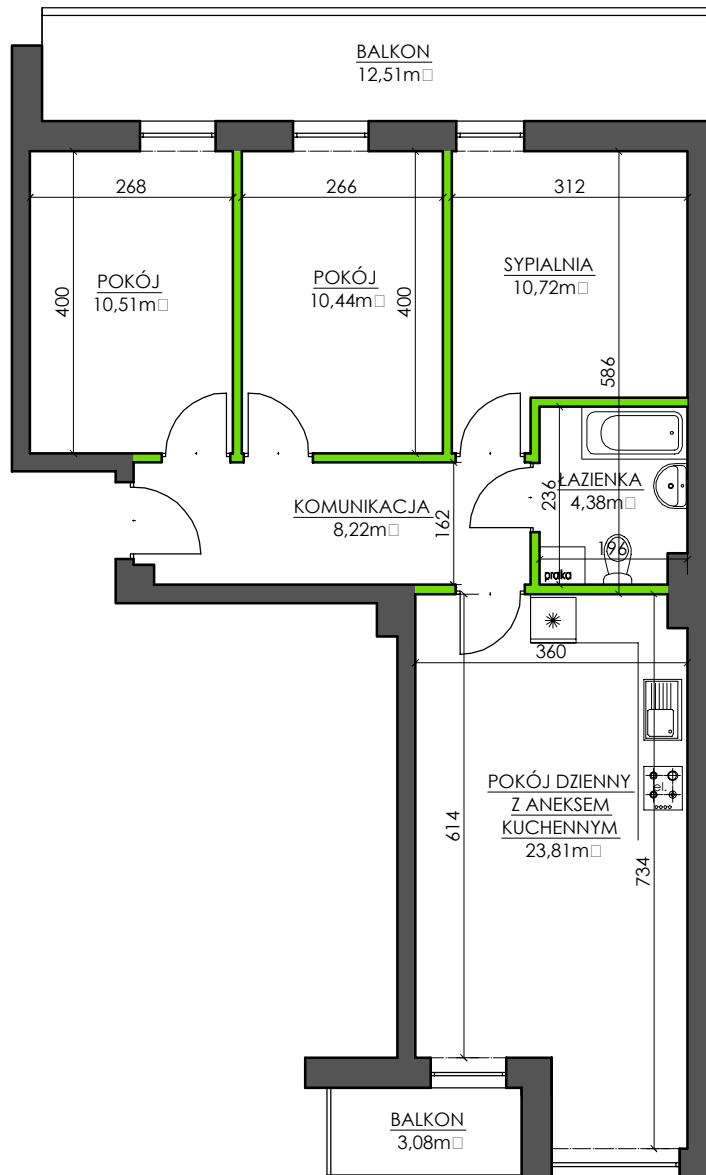


BUDYNEK MIESZKALNY WIELORODZINNY
 UL. HENRYKA POBOŻNEGO - SYCÓW

MIESZKANIE M4/1

I PIĘTRO - 3 POKOJE

KOMUNIKACJA	8,22 m ²
POKÓJ DZIENNY	23,81 m ²
ŁAZIENKA	4,38 m ²
POKÓJ	10,72 m ²
POKÓJ	10,44 m ²
POKÓJ	10,51 m ²
SUMA POW. POMIESZCZEŃ	68,08 m ²
POW. PRZEGRÓD WEWNĘTRZNYCH	3,13 m ²
POW. UŻYTKOWA LOKALU	71,21 m²
BALKON	12,51 m ²
BALKON	3,08 m ²



UWAGA: Karta katalogowa mieszkania została opracowana na podstawie Projektu Budowlanego. Powierzchnia użytkowa oraz szczegółowe rozwiązania techniczne mogą ulec zmianie podczas realizacji inwestycji.

Rozpowszechnianie i powielanie niniejszego opracowania, bez zgody posiadacza praw autorskich jest zabronione. Dz.U. 24/1994, poz. 83, art. 115 - 118.