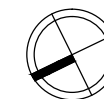
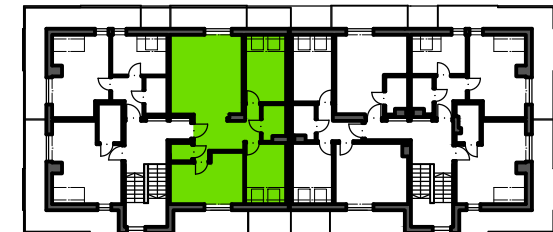
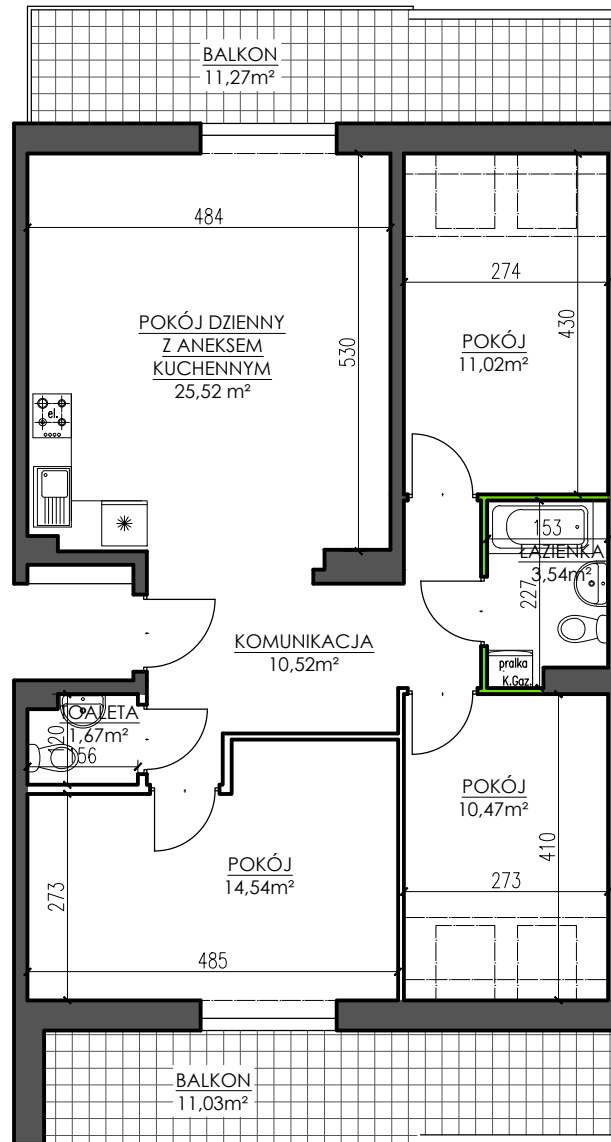


BUDYNEK MIESZKALNY WIELORODZINNY
UL. POZNAŃSKA - WOŁCZYN

MIESZKANIE M13/III

PODDASZE - 4 POKOJE

KOMUNIKACJA	10,52 m ²
ŁAZIENKA	3,54 m ²
TOALETA	1,67 m ²
POKÓJ	14,54 m ²
POKÓJ	10,47 m ²
POKÓJ	11,02 m ²
POKÓJ DZIENNY Z ANEKSEM KUCH.	25,52 m ²
SUMA POW. POMIESZCZEŃ	77,28 m ²
POW. PRZEGRÓD WEWNĘTRZNYCH	3,77 m ²
POW. UŻYTKOWA LOKALU	81,05 m²
BALKON	11,27 m ²
BALKON	11,03 m ²



UWAGA: Karta katalogowa mieszkania została opracowana na podstawie Projektu Budowlanego. Powierzchnia użytkowa oraz szczegółowe rozwiązania techniczne mogą ulec zmianie podczas realizacji Inwestycji.

Rozpowszechnianie i powielanie niniejszego opracowania, bez zgody posiadacza praw autorskich jest zabronione. Dz.U. 24/1994, poz. 83, art. 115 - 118.