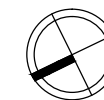
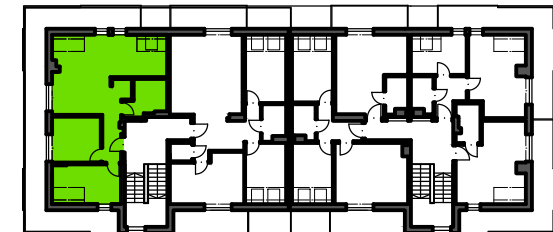
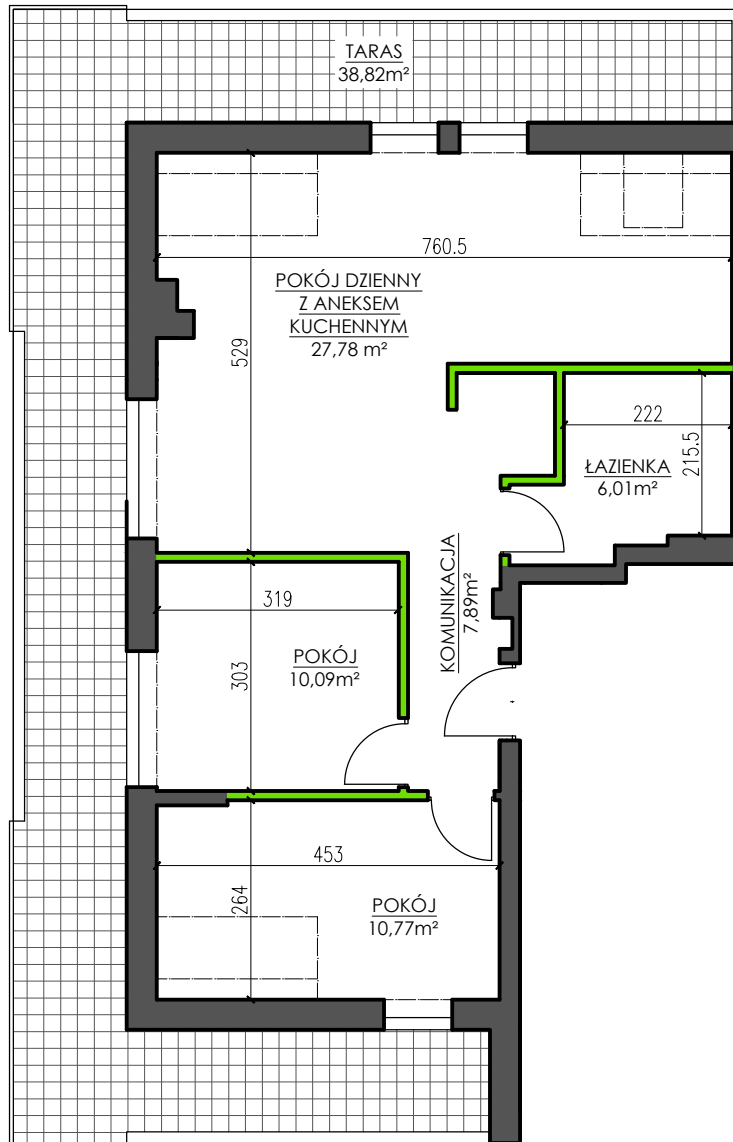


**BUDYNEK MIESZKALNY WIELORODZINNY
 UL. POZNAŃSKA - WOŁCZYN**

MIESZKANIE M12/III

PODDASZE - 3 POKOJE

KOMUNIKACJA	7,89 m ²
ŁAZIENKA	6,01 m ²
POKÓJ	10,77 m ²
POKÓJ	10,09 m ²
POKÓJ DZIENNY Z ANEKSEM KUCH.	27,78 m ²
SUMA POW. POMIESZCZEŃ	62,54 m ²
POW. PRZEGRÓD WEWNĘTRZNYCH	2,09 m ²
POW. UŻYTKOWA LOKALU	64,63 m²
TARAS	38,82 m ²



UWAGA: Karta katalogowa mieszkania została opracowana na podstawie Projektu Budowlanego. Powierzchnia użytkowa oraz szczegółowe rozwiązania techniczne mogą ulec zmianie podczas realizacji Inwestycji.

Rozpowszechnianie i powielanie niniejszego opracowania, bez zgody posiadacza praw autorskich jest zabronione. Dz.U. 24/1994, poz. 83, art. 115 - 118.