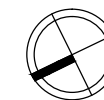
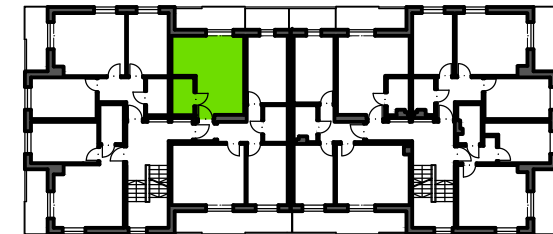
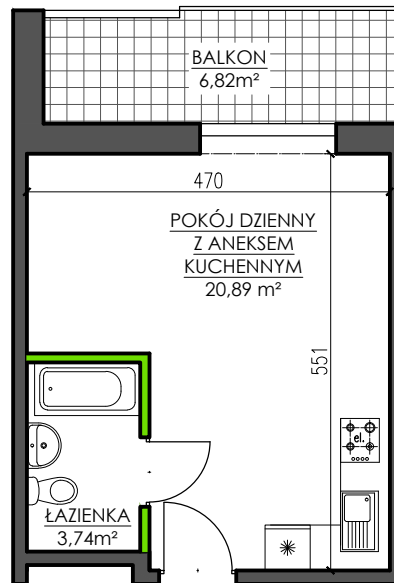


BUDYNEK MIESZKALNY WIELORODZINNY
 UL. POZNAŃSKA - WOŁCZYN

MIESZKANIE M10/II

II PIĘTRO - 1 POKÓJ

ŁAZIENKA	3,74 m ²
POKÓJ DZIENNY Z ANEKSEM KUCH.	20,89 m ²
SUMA POW. UŻYTKOWEJ	24,63 m ²
POW. PRZEGRÓD WEWNĘTRZNYCH	0,49 m ²
POW. UŻYTKOWA LOKALU	25,12 m²
BALKON	6,82 m ²



UWAGA: Karta katalogowa mieszkania została opracowana na podstawie Projektu Budowlanego. Powierzchnia użytkowa oraz szczegółowe rozwiązania techniczne mogą ulec zmianie podczas realizacji Inwestycji.

Rozpowszechnianie i powielanie niniejszego opracowania, bez zgody posiadacza praw autorskich jest zabronione. Dz.U. 24/1994, poz. 83, art. 115 - 118.