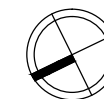
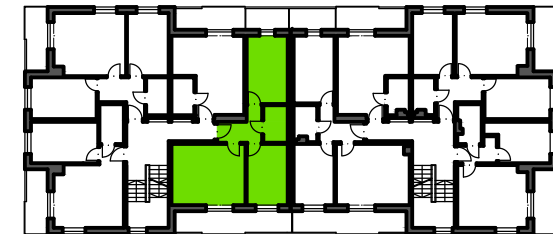
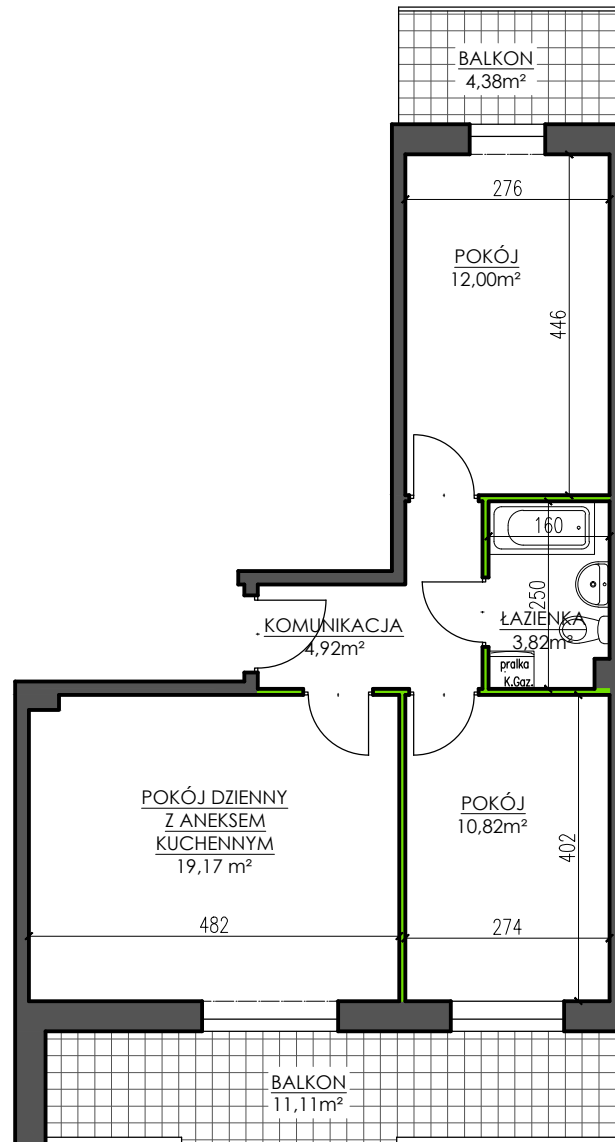


**BUDYNEK MIESZKALNY WIELORODZINNY
 UL. POZNAŃSKA - WOŁCZYN**

MIESZKANIE M7/I

I PIĘTRO - 3 POKOJE

KOMUNIKACJA	4,92 m ²
ŁAZIENKA	3,82 m ²
POKÓJ	10,82 m ²
POKÓJ	12,00 m ²
POKÓJ DZIENNY Z ANEKSEM KUCH.	19,17 m ²
SUMA POW. UŻYTKOWEJ	50,73 m ²
POW. PRZEGRÓD WEWNĘTRZNYCH	1,96 m ²
POW. UŻYTKOWA LOKALU	52,69 m²
BALKON	4,38 m ²
BALKON	11,11 m ²



UWAGA: Karta katalogowa mieszkania została opracowana na podstawie Projektu Budowlanego. Powierzchnia użytkowa oraz szczegółowe rozwiązania techniczne mogą ulec zmianie podczas realizacji Inwestycji.

Rozpowszechnianie i powielanie niniejszego opracowania, bez zgody posiadacza praw autorskich jest zabronione. Dz.U. 24/1994, poz. 83, art. 115 - 118.