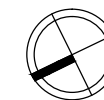
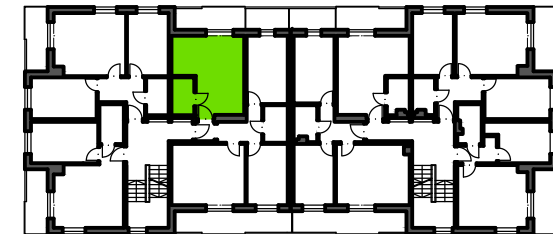
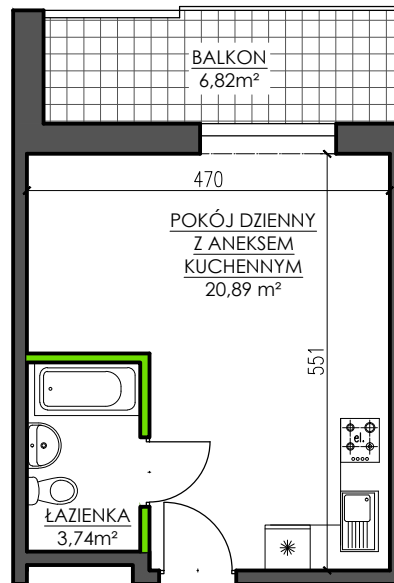


BUDYNEK MIESZKALNY WIELORODZINNY  
 UL. POZNAŃSKA - WOŁCZYN

**MIESZKANIE M6/I**

**I PIĘTRO - 1 POKÓJ**

ŁAZIENKA	3,74 m <sup>2</sup>
POKÓJ DZIENNY Z ANEKSEM KUCH.	20,89 m <sup>2</sup>
SUMA POW. UŻYTKOWEJ	24,63 m <sup>2</sup>
POW. PRZEGRÓD WEWNĘTRZNYCH	0,49 m <sup>2</sup>
POW. UŻYTKOWA LOKALU	<b>25,12 m<sup>2</sup></b>
BALKON	6,82 m <sup>2</sup>



UWAGA: Karta katalogowa mieszkania została opracowana na podstawie Projektu Budowlanego. Powierzchnia użytkowa oraz szczegółowe rozwiązania techniczne mogą ulec zmianie podczas realizacji Inwestycji.

Rozpowszechnianie i powielanie niniejszego opracowania, bez zgody posiadacza praw autorskich jest zabronione. Dz.U. 24/1994, poz. 83, art. 115 - 118.