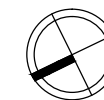
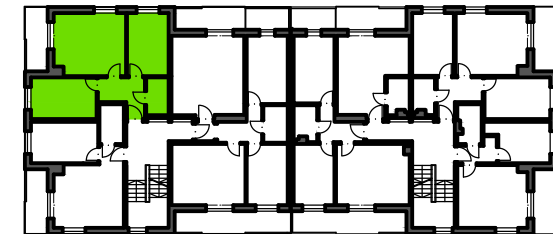
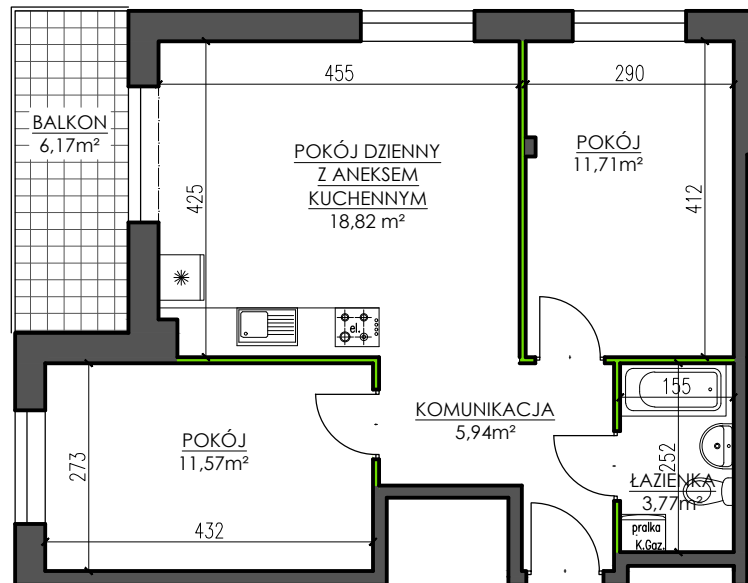


BUDYNEK MIESZKALNY WIELORODZINNY  
 UL. POZNAŃSKA - WOŁCZYN

**MIESZKANIE M9/II**

**II PIĘTRO - 3 POKOJE**

KOMUNIKACJA	5,94 m <sup>2</sup>
ŁAZIENKA	3,77 m <sup>2</sup>
POKÓJ	11,57 m <sup>2</sup>
POKÓJ	11,71 m <sup>2</sup>
POKÓJ DZIENNY Z ANEKSEM KUCH.	18,82 m <sup>2</sup>
SUMA POW. UŻYTKOWEJ	51,81 m <sup>2</sup>
POW. PRZEGRÓD WEWNĘTRZNYCH	1,92 m <sup>2</sup>
POW. UŻYTKOWA LOKALU	<b>53,73 m<sup>2</sup></b>
BALKON	6,17 m <sup>2</sup>



UWAGA: Karta katalogowa mieszkania została opracowana na podstawie Projektu Budowlanego. Powierzchnia użytkowa oraz szczegółowe rozwiązania techniczne mogą ulec zmianie podczas realizacji Inwestycji.

Rozpowszechnianie i powielanie niniejszego opracowania, bez zgody posiadacza praw autorskich jest zabronione. Dz.U. 24/1994, poz. 83, art. 115 - 118.