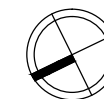
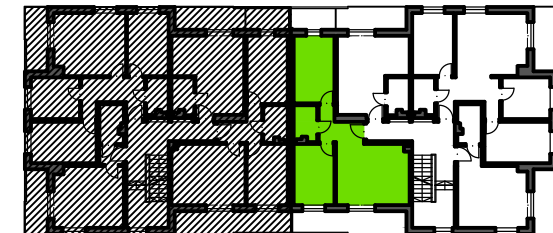
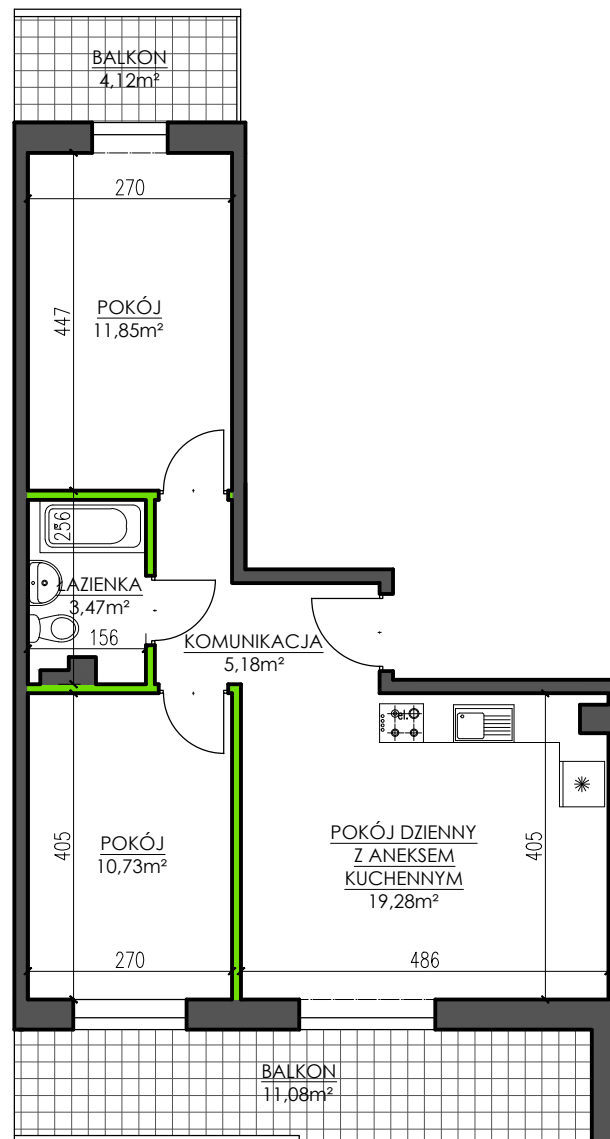


BUDYNEK MIESZKALNY WIELORODZINNY
UL. POZNAŃSKA - WOŁCZYN

MIESZKANIE M7/I

I PIĘTRO - 3 POKOJE

KOMUNIKACJA	5,18m ²
ŁAZIENKA	3,47m ²
POKÓJ	11,85m ²
POKÓJ	10,73m ²
POKÓJ DZIENNY Z ANEKSEM KUCH.	19,28m ²
SUMA POW. POMIESZCZEŃ	50,51m ²
POW. PRZEGRÓD WEWNĘTRZNYCH	1,44m ²
POW. UŻYTKOWA LOKALU	51,95m²
BALKON	4,12m ²
BALKON	11,08m ²



UWAGA: Karta katalogowa mieszkania została opracowana na podstawie Projektu Budowlanego. Powierzchnia użytkowa oraz szczegółowe rozwiązania techniczne mogą ulec zmianie podczas realizacji Inwestycji.

Rozpowszechnianie i powielanie niniejszego opracowania, bez zgody posiadacza praw autorskich jest zabronione. Dz.U. 24/1994, poz. 83, art. 115 - 118.