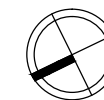
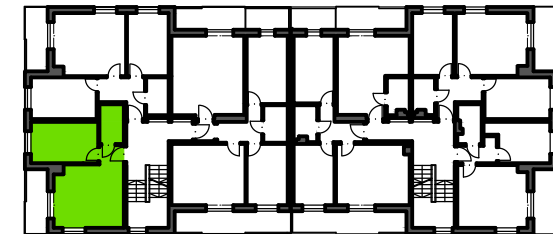
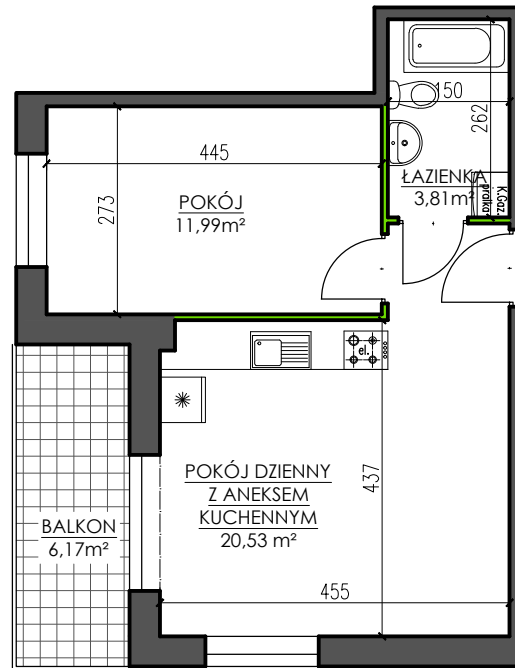


BUDYNEK MIESZKALNY WIELORODZINNY
 UL. POZNAŃSKA - WOŁCZYN

MIESZKANIE M8/II

II PIĘTRO - 2 POKOJE

ŁAZIENKA	3,81 m ²
POKÓJ	11,99 m ²
POKÓJ DZIENNY Z ANEKSEM KUCH.	20,53 m ²
SUMA POW. UŻYTKOWEJ	36,33 m ²
POW. PRZEGRÓD WEWNĘTRZNYCH	1,08 m ²
POW. UŻYTKOWA LOKALU	37,45 m²
BALKON	6,17 m ²



UWAGA: Karta katalogowa mieszkania została opracowana na podstawie Projektu Budowlanego. Powierzchnia użytkowa oraz szczegółowe rozwiązania techniczne mogą ulec zmianie podczas realizacji Inwestycji.

Rozpowszechnianie i powielanie niniejszego opracowania, bez zgody posiadacza praw autorskich jest zabronione. Dz.U. 24/1994, poz. 83, art. 115 - 118.