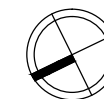
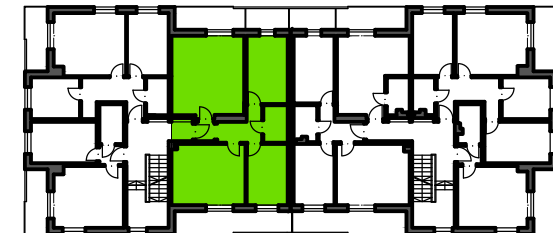
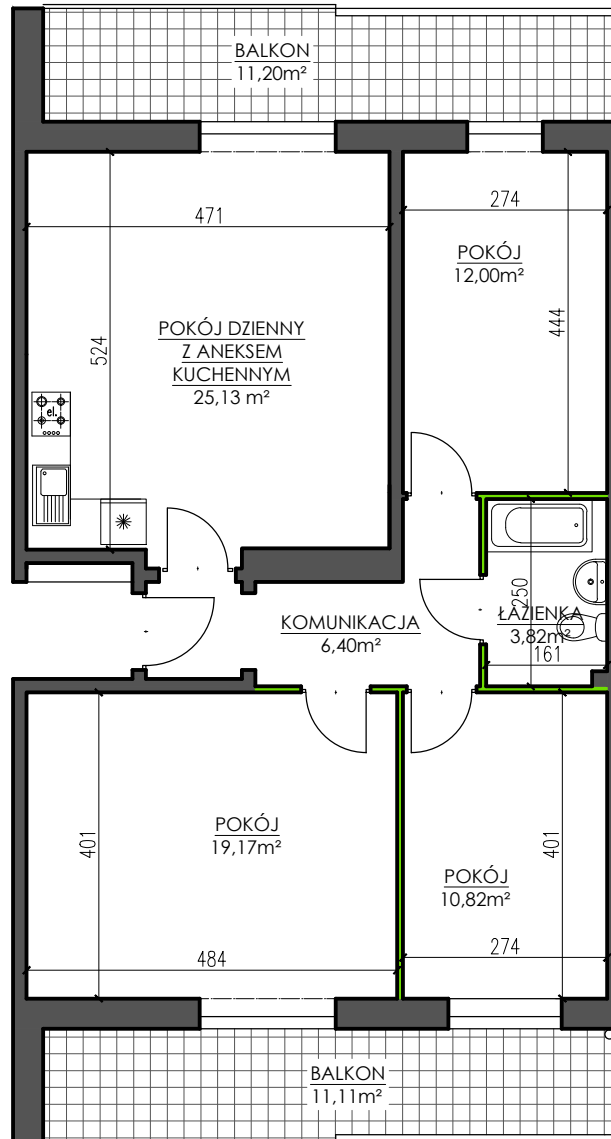


BUDYNEK MIESZKALNY WIELORODZINNY  
UL. POZNAŃSKA - WOŁCZYN

**MIESZKANIE M6+M7/I**

**I PIĘTRO - 4 POKOJE**

|                               |                            |
|-------------------------------|----------------------------|
| KOMUNIKACJA                   | 6,40 m <sup>2</sup>        |
| ŁAZIENKA                      | 3,82 m <sup>2</sup>        |
| POKÓJ                         | 19,17 m <sup>2</sup>       |
| POKÓJ                         | 10,82 m <sup>2</sup>       |
| POKÓJ                         | 12,00 m <sup>2</sup>       |
| POKÓJ DZIENNY Z ANEKSEM KUCH. | 25,13 m <sup>2</sup>       |
| SUMA POW. UŻYTKOWEJ           | 77,34 m <sup>2</sup>       |
| POW. PRZEGRÓD WEWNĘTRZNYCH    | 1,96 m <sup>2</sup>        |
| POW. UŻYTKOWA LOKALU          | <b>79,30 m<sup>2</sup></b> |
| BALKON                        | 11,20 m <sup>2</sup>       |
| BALKON                        | 11,11 m <sup>2</sup>       |



UWAGA: Karta katalogowa mieszkania została opracowana na podstawie Projektu Budowlanego. Powierzchnia użytkowa oraz szczegółowe rozwiązania techniczne mogą ulec zmianie podczas realizacji Inwestycji.

Rozpowszechnianie i powielanie niniejszego opracowania, bez zgody posiadacza praw autorskich jest zabronione. Dz.U. 24/1994, poz. 83, art. 115 - 118.