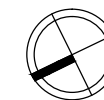
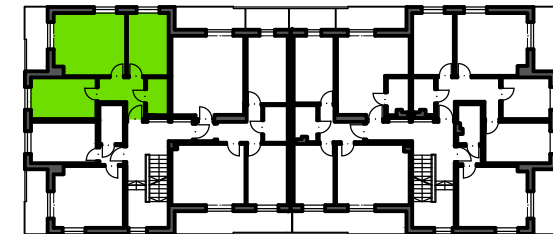
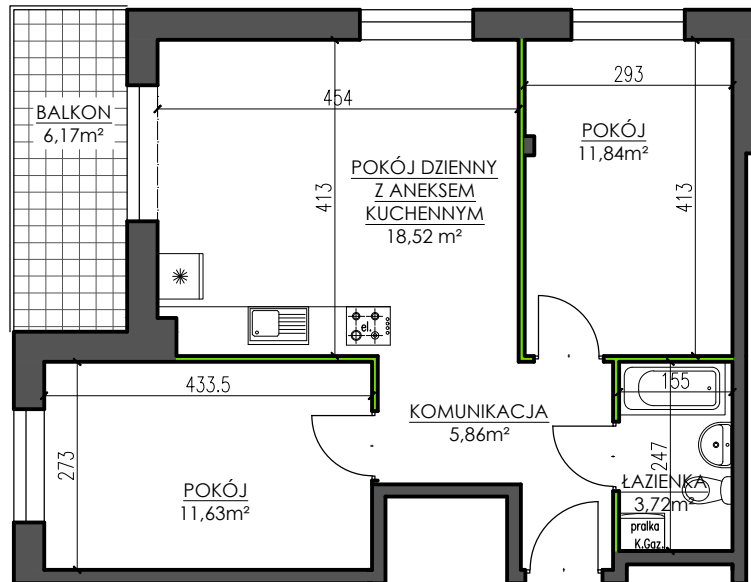


BUDYNEK MIESZKALNY WIELORODZINNY
 UL. POZNAŃSKA - WOŁCZYN

MIESZKANIE M5/I

I PIĘTRO - 3 POKOJE

KOMUNIKACJA	5,86 m ²
ŁAZIENKA	3,72 m ²
POKÓJ	11,63 m ²
POKÓJ	11,84 m ²
POKÓJ DZIENNY Z ANEKSEM KUCH.	18,52 m ²
SUMA POW. UŻYTKOWEJ	51,57 m ²
POW. PRZEGRÓD WEWNĘTRZNYCH	2,05 m ²
POW. UŻYTKOWA LOKALU	53,62 m²
BALKON	6,17 m ²



UWAGA: Karta katalogowa mieszkania została opracowana na podstawie Projektu Budowlanego. Powierzchnia użytkowa oraz szczegółowe rozwiązania techniczne mogą ulec zmianie podczas realizacji Inwestycji.

Rozpowszechnianie i powielanie niniejszego opracowania, bez zgody posiadacza praw autorskich jest zabronione. Dz.U. 24/1994, poz. 83, art. 115 - 118.