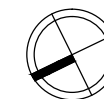
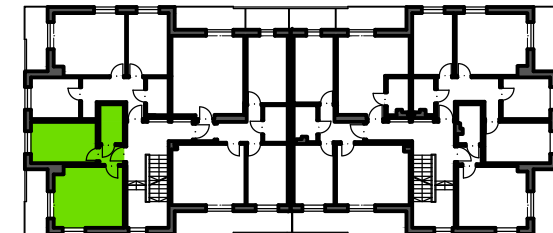
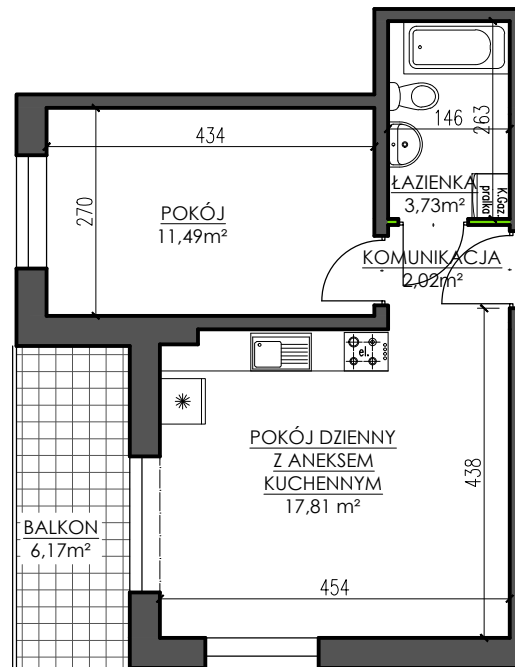


BUDYNEK MIESZKALNY WIELORODZINNY
UL. POZNAŃSKA - WOŁCZYN

MIESZKANIE M4/I

I PIĘTRO - 2 POKOJE

KOMUNIKACJA	2,02 m ²
ŁAZIENKA	3,73 m ²
POKÓJ	11,49 m ²
POKÓJ DZIENNY Z ANEKSEM KUCH.	17,81 m ²
SUMA POW. UŻYTKOWEJ	35,05 m ²
POW. PRZEGRÓD WEWNĘTRZNYCH	0,25 m ²
POW. UŻYTKOWA LOKALU	35,30 m²
BALKON	6,17 m ²



UWAGA: Karta katalogowa mieszkania została opracowana na podstawie Projektu Budowlanego. Powierzchnia użytkowa oraz szczegółowe rozwiązania techniczne mogą ulec zmianie podczas realizacji Inwestycji.

Rozpowszechnianie i powielanie niniejszego opracowania, bez zgody posiadacza praw autorskich jest zabronione. Dz.U. 24/1994, poz. 83, art. 115 - 118.