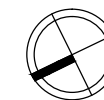
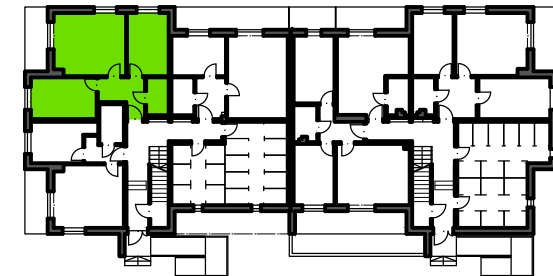
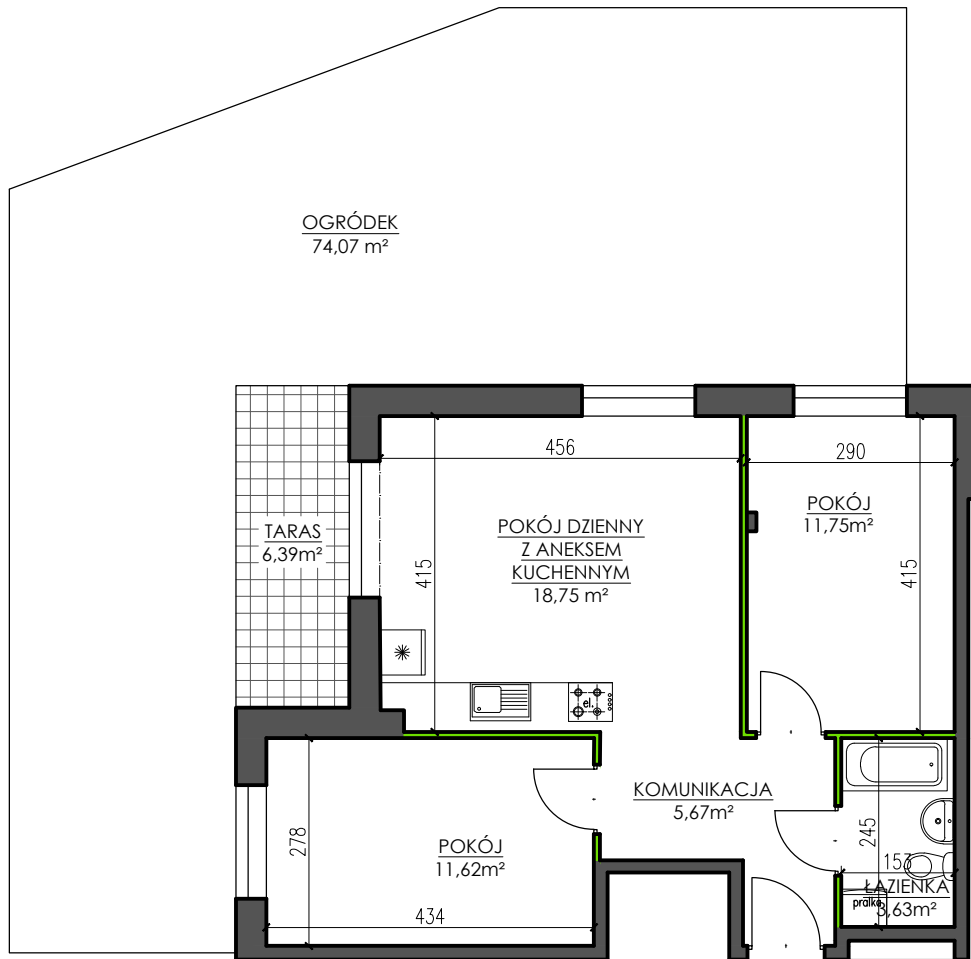


BUDYNEK MIESZKALNY WIELORODZINNY
 UL. POZNAŃSKA - WOŁCZYN

MIESZKANIE M2/0

PARTER - 3 POKOJE

| | |
|-------------------------------|----------------------------|
| KOMUNIKACJA | 5,67 m ² |
| ŁAZIENKA | 3,63 m ² |
| POKÓJ | 11,62 m ² |
| POKÓJ | 11,75 m ² |
| POKÓJ DZIENNY Z ANEKSEM KUCH. | 18,75 m ² |
| SUMA POW. UŻYTKOWEJ | 51,42 m ² |
| POW. PRZEGRÓD WEWNĘTRZNYCH | 2,04 m ² |
| POW. UŻYTKOWA LOKALU | 53,46 m² |
| TARAS | 6,39 m ² |
| OGRÓDEK | 74,07 m ² |



UWAGA: Karta katalogowa mieszkania została opracowana na podstawie Projektu Budowlanego. Powierzchnia użytkowa oraz szczegółowe rozwiązania techniczne mogą ulec zmianie podczas realizacji Inwestycji.

Rozpowszechnianie i powielanie niniejszego opracowania, bez zgody posiadacza praw autorskich jest zabronione. Dz.U. 24/1994, poz. 83, art. 115 - 118.