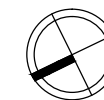
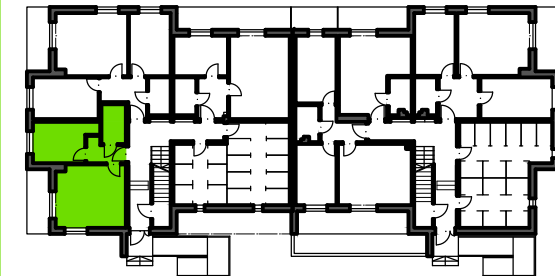
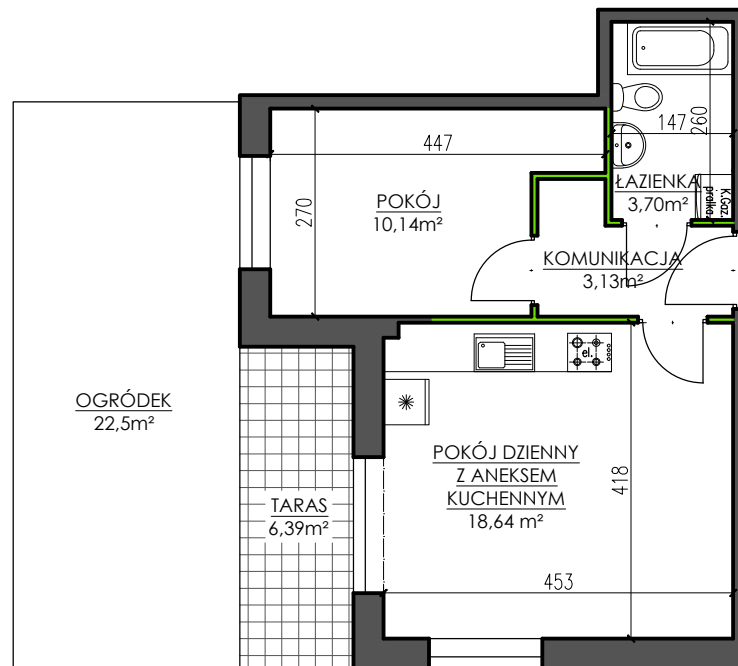


BUDYNEK MIESZKALNY WIELORODZINNY  
UL. POZNAŃSKA - WOŁCZYN

**MIESZKANIE M1/0**

**PARTER - 2 POKOJE**

|                               |                            |
|-------------------------------|----------------------------|
| KOMUNIKACJA                   | 3,13 m <sup>2</sup>        |
| ŁAZIENKA                      | 3,70 m <sup>2</sup>        |
| POKÓJ                         | 10,14 m <sup>2</sup>       |
| POKÓJ DZIENNY Z ANEKSEM KUCH. | 18,64 m <sup>2</sup>       |
| SUMA POW. UŻYTKOWEJ           | 35,61 m <sup>2</sup>       |
| POW. PRZEGRÓD WEWNĘTRZNYCH    | 1,42 m <sup>2</sup>        |
| POW. UŻYTKOWA LOKALU          | <b>37,03 m<sup>2</sup></b> |
| TARAS                         | 6,39 m <sup>2</sup>        |
| OGRÓDEK                       | 22,5 m <sup>2</sup>        |



UWAGA: Karta katalogowa mieszkania została opracowana na podstawie Projektu Budowlanego. Powierzchnia użytkowa oraz szczegółowe rozwiązania techniczne mogą ulec zmianie podczas realizacji Inwestycji.

Rozpowszechnianie i powielanie niniejszego opracowania, bez zgody posiadacza praw autorskich jest zabronione. Dz.U. 24/1994, poz. 83, art. 115 - 118.