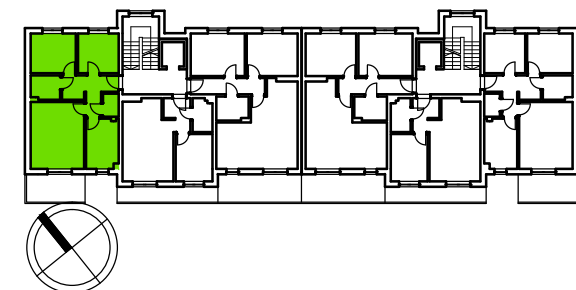
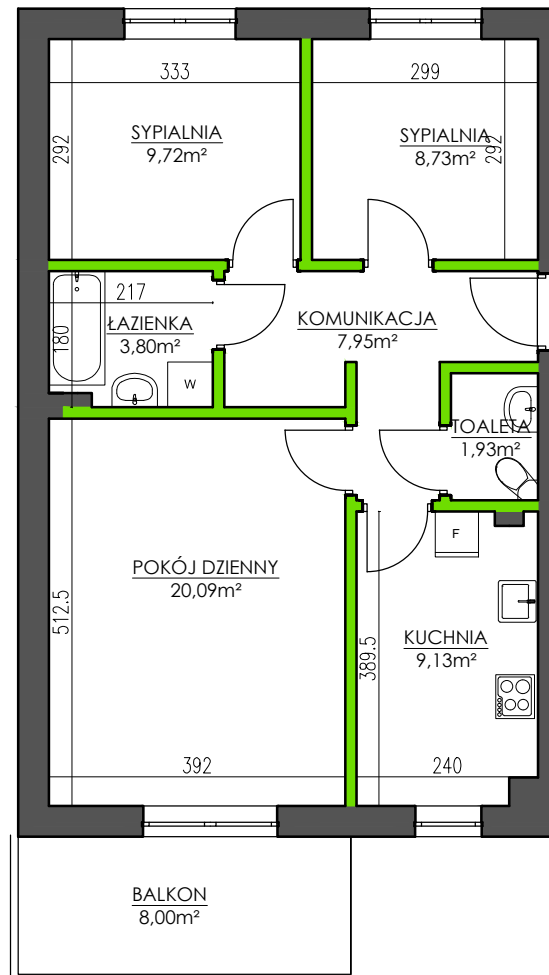


BUDYNEK MIESZKALNY WIELORODZINNY
UL. SADOWA - WIELUŃ

MIESZKANIE M24/3

III PIĘTRO - 3 POKOJE

KOMUNIKACJA	7,95 m ²
SYPIALNIA	8,73 m ²
SYPIALNIA	9,72 m ²
ŁAZIENKA	3,80 m ²
POKÓJ DZIENNY	20,09 m ²
KUCHNIA	9,13 m ²
TOALETA	1,93 m ²
SUMA POW. POMIESZCZEŃ	61,35 m ²
POW. PRZEGRÓD WEWNĘTRZNYCH	3,92 m ²
POW. UŻYTKOWA LOKALU	65,27 m²
BALKON	8,00 m ²



UWAGA: Karta katalogowa mieszkania została opracowana na podstawie Projektu Budowlanego. Powierzchnia użytkowa oraz szczegółowe rozwiązania techniczne mogą ulec zmianie podczas realizacji Inwestycji.

Rozpowszechnianie i powielanie niniejszego opracowania, bez zgody posiadacza praw autorskich jest zabronione. Dz.U. 24/1994, poz. 83, art. 115 - 118.