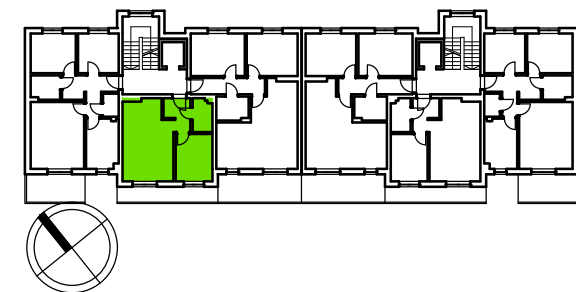
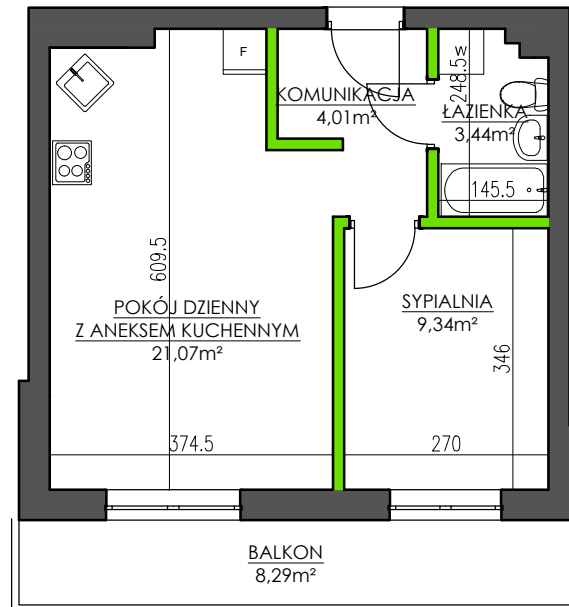


BUDYNEK MIESZKALNY WIELORODZINNY
UL. SADOWA - WIELUŃ

MIESZKANIE M23/3

III PIĘTRO - 2 POKOJE

KOMUNIKACJA	4,01 m ²
POKÓJ DZIENNY Z ANEKSEM KUCH.	21,07 m ²
SYPIALNIA	9,34 m ²
ŁAZIENKA	3,44 m ²
SUMA POW. POMIESZCZEŃ	37,86 m ²
POW. PRZEGRÓD WEWNĘTRZNYCH	1,68 m ²
POW. UŻYTKOWA LOKALU	39,54 m²
BALKON	8,29 m ²



UWAGA: Karta katalogowa mieszkania została opracowana na podstawie Projektu Budowlanego. Powierzchnia użytkowa oraz szczegółowe rozwiązania techniczne mogą ulec zmianie podczas realizacji Inwestycji.

Rozpowszechnianie i powielanie niniejszego opracowania, bez zgody posiadacza praw autorskich jest zabronione. Dz.U. 24/1994, poz. 83, art. 115 - 118.