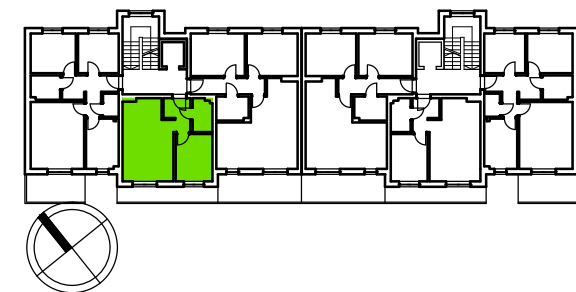
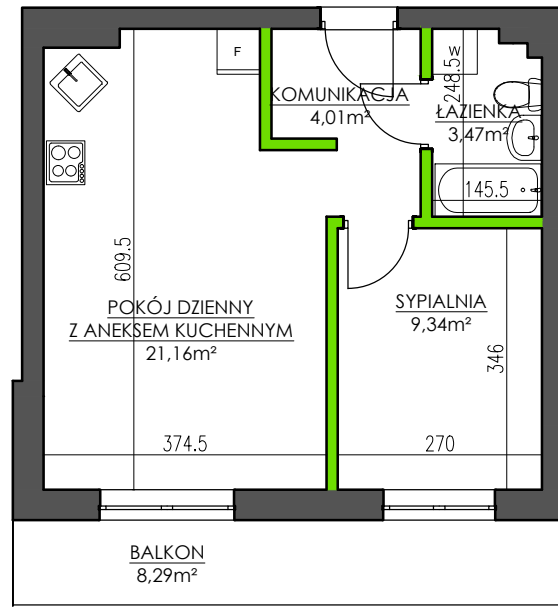


BUDYNEK MIESZKALNY WIELORODZINNY
UL. SADOWA - WIELUŃ

MIESZKANIE M20/2

II PIĘTRO - 2 POKOJE

| | |
|-------------------------------|----------------------------|
| KOMUNIKACJA | 4,01 m ² |
| POKÓJ DZIENNY Z ANEKSEM KUCH. | 21,16 m ² |
| SYPIALNIA | 9,34 m ² |
| ŁAZIENKA | 3,47 m ² |
| SUMA POW. POMIESZCZEŃ | 37,98 m ² |
| POW. PRZEGRÓD WEWNĘTRZNYCH | 1,68 m ² |
| POW. UŻYTKOWA LOKALU | 39,66 m² |
| BALKON | 8,29 m ² |



UWAGA: Karta katalogowa mieszkania została opracowana na podstawie Projektu Budowlanego. Powierzchnia użytkowa oraz szczegółowe rozwiązania techniczne mogą ulec zmianie podczas realizacji Inwestycji.

Rozpowszechnianie i powielanie niniejszego opracowania, bez zgody posiadacza praw autorskich jest zabronione. Dz.U. 24/1994, poz. 83, art. 115 - 118.