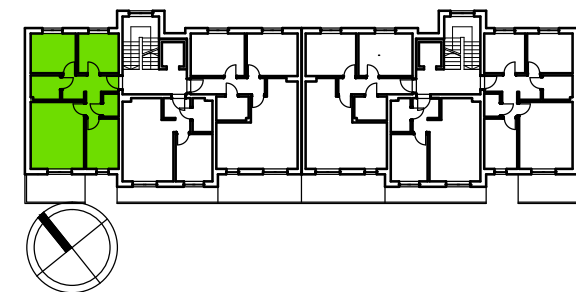
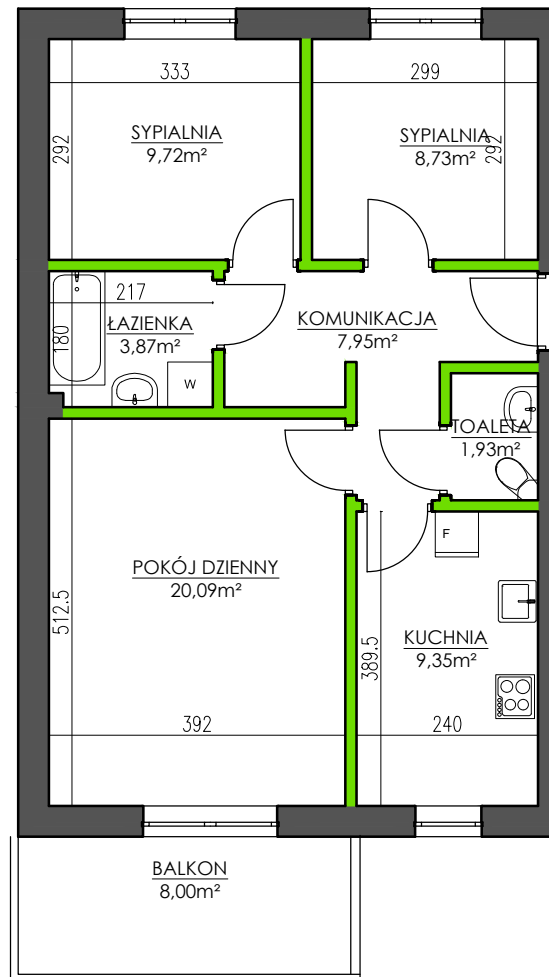


BUDYNEK MIESZKALNY WIELORODZINNY  
UL. SADOWA - WIELUŃ

**MIESZKANIE M18/1**

**I PIĘTRO - 3 POKOJE**

KOMUNIKACJA	7,95 m <sup>2</sup>
SYPIALNIA	8,73 m <sup>2</sup>
SYPIALNIA	9,72 m <sup>2</sup>
ŁAZIENKA	3,87 m <sup>2</sup>
POKÓJ DZIENNY	20,09 m <sup>2</sup>
KUCHNIA	9,35 m <sup>2</sup>
TOALETA	1,93 m <sup>2</sup>
SUMA POW. POMIESZCZEŃ	61,64 m <sup>2</sup>
POW. PRZEGRÓD WEWNĘTRZNYCH	3,92 m <sup>2</sup>
POW. UŻYTKOWA LOKALU	<b>65,56 m<sup>2</sup></b>
BALKON	8,00 m <sup>2</sup>



UWAGA: Karta katalogowa mieszkania została opracowana na podstawie Projektu Budowlanego. Powierzchnia użytkowa oraz szczegółowe rozwiązania techniczne mogą ulec zmianie podczas realizacji Inwestycji.

Rozpowszechnianie i powielanie niniejszego opracowania, bez zgody posiadacza praw autorskich jest zabronione. Dz.U. 24/1994, poz. 83, art. 115 - 118.