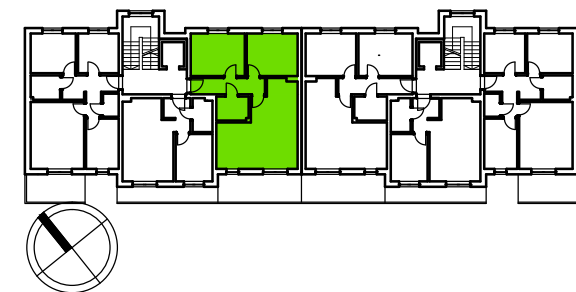
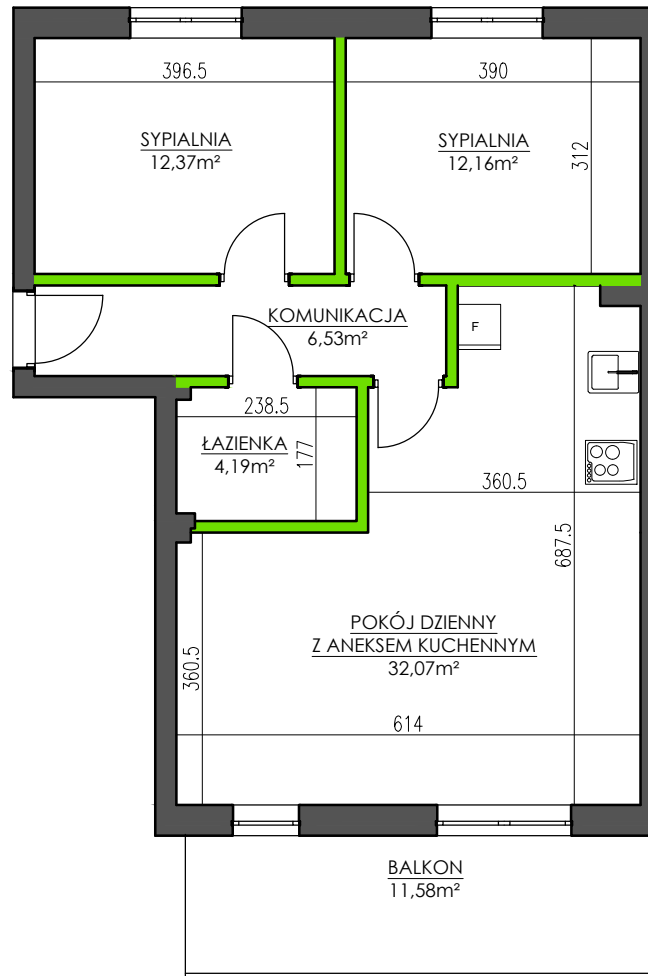


**BUDYNEK MIESZKALNY WIELORODZINNY
 UL. SADOWA - WIELUŃ**

MIESZKANIE M16/I

I PIĘTRO - 3 POKOJE

| | |
|-------------------------------|----------------------------|
| KOMUNIKACJA | 6,53 m ² |
| ŁAZIENKA | 4,19 m ² |
| POKÓJ DZIENNY Z ANEKSEM KUCH. | 32,07 m ² |
| SYPIALNIA | 12,16 m ² |
| SYPIALNIA | 12,37 m ² |
| SUMA POW. POMIESZCZEŃ | 67,32 m ² |
| POW. PRZEGRÓD WEWNĘTRZNYCH | 2,94 m ² |
| POW. UŻYTKOWA LOKALU | 70,26 m² |
| BALKON | 11,58 m ² |



UWAGA: Karta katalogowa mieszkania została opracowana na podstawie Projektu Budowlanego. Powierzchnia użytkowa oraz szczegółowe rozwiązania techniczne mogą ulec zmianie podczas realizacji Inwestycji.

Rozpowszechnianie i powielanie niniejszego opracowania, bez zgody posiadacza praw autorskich jest zabronione. Dz.U. 24/1994, poz. 83, art. 115 - 118.