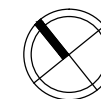
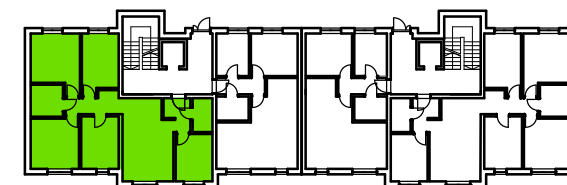


BUDYNEK MIESZKALNY WIELORODZINNY  
UL. SADOWA - WIELUŃ

**MIESZKANIE M15/0**

**PARTER - 5 POKOI**

KOMUNIKACJA	2,12m <sup>2</sup>
KOMUNIKACJA	5,52m <sup>2</sup>
SYPIALNIA	11,43m <sup>2</sup>
SYPIALNIA	14,14m <sup>2</sup>
ŁAZIENKA	5,61m <sup>2</sup>
SYPIALNIA	14,04m <sup>2</sup>
SYPIALNIA	11,20m <sup>2</sup>
POKÓJ DZIENNY Z ANEKSEM KUCH.	31,45m <sup>2</sup>
TOALETA	2,35 m <sup>2</sup>
SUMA POW. POMIESZCZEŃ	97,86m <sup>2</sup>
POW. PRZEGRÓD WEWNĘTRZNYCH	4,45m <sup>2</sup>
POW. UŻYTKOWA LOKALU	<b>102.31m<sup>2</sup></b>
OGRÓDEK	60,34m <sup>2</sup>



UWAGA: Karta katalogowa mieszkania została opracowana na podstawie Projektu Budowlanego. Powierzchnia użytkowa oraz szczegółowe rozwiązania techniczne mogą ulec zmianie podczas realizacji Inwestycji.

Rozpowszechnianie i powielanie niniejszego opracowania, bez zgody posiadacza praw autorskich jest zabronione. Dz.U. 24/1994, poz. 83, art. 115 - 118.

