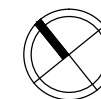
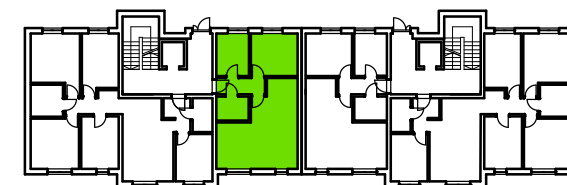
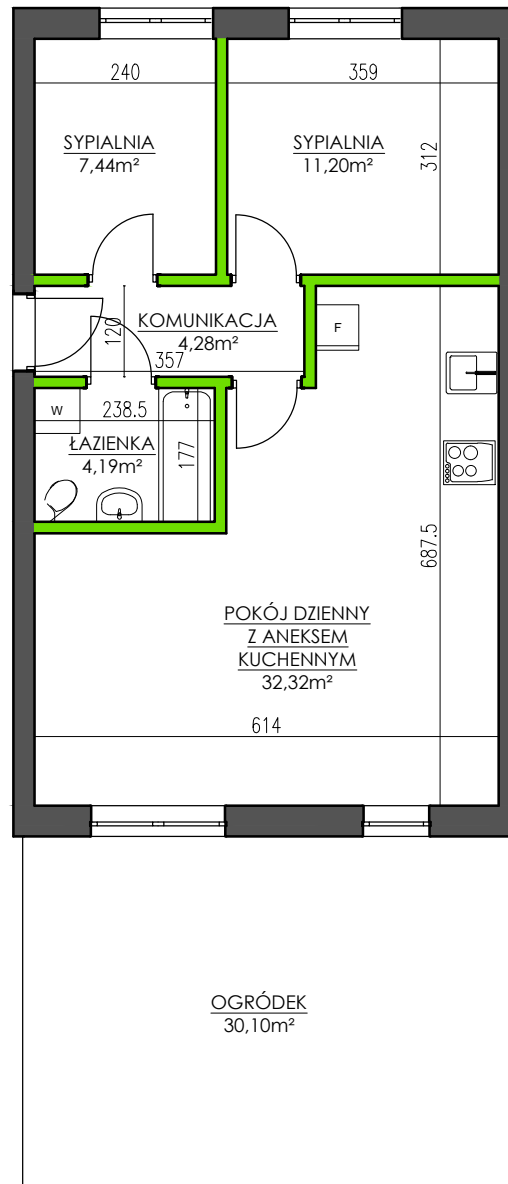


BUDYNEK MIESZKALNY WIELORODZINNY
UL. SADOWA - WIELUŃ

MIESZKANIE M14/0

PARTER - 3 POKOJE

KOMUNIKACJA	4,28m ²
ŁAZIENKA	4,19m ²
SYPIALNIA	7,44 m ²
SYPIALNIA	11,20 m ²
POKÓJ DZIENNY Z ANEKSEM KUCH.	32,32m ²
SUMA POW. POMIESZCZEŃ	59,43m ²
POW. PRZEGRÓD WEWNĘTRZNYCH	2,77m ²
POW. UŻYTKOWA LOKALU	62,20m²
OGRÓDEK	30,90m ²



UWAGA: Karta katalogowa mieszkania została opracowana na podstawie Projektu Budowlanego. Powierzchnia użytkowa oraz szczegółowe rozwiązania techniczne mogą ulec zmianie podczas realizacji Inwestycji.

Rozpowszechnianie i powielanie niniejszego opracowania, bez zgody posiadacza praw autorskich jest zabronione. Dz.U. 24/1994, poz. 83, art. 115 - 118.