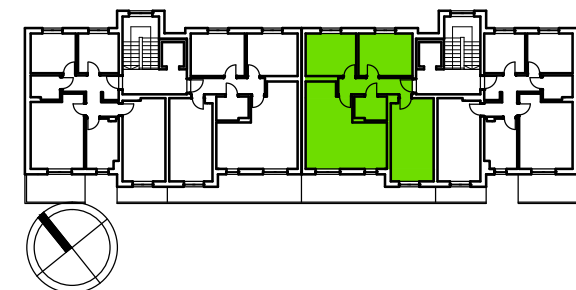
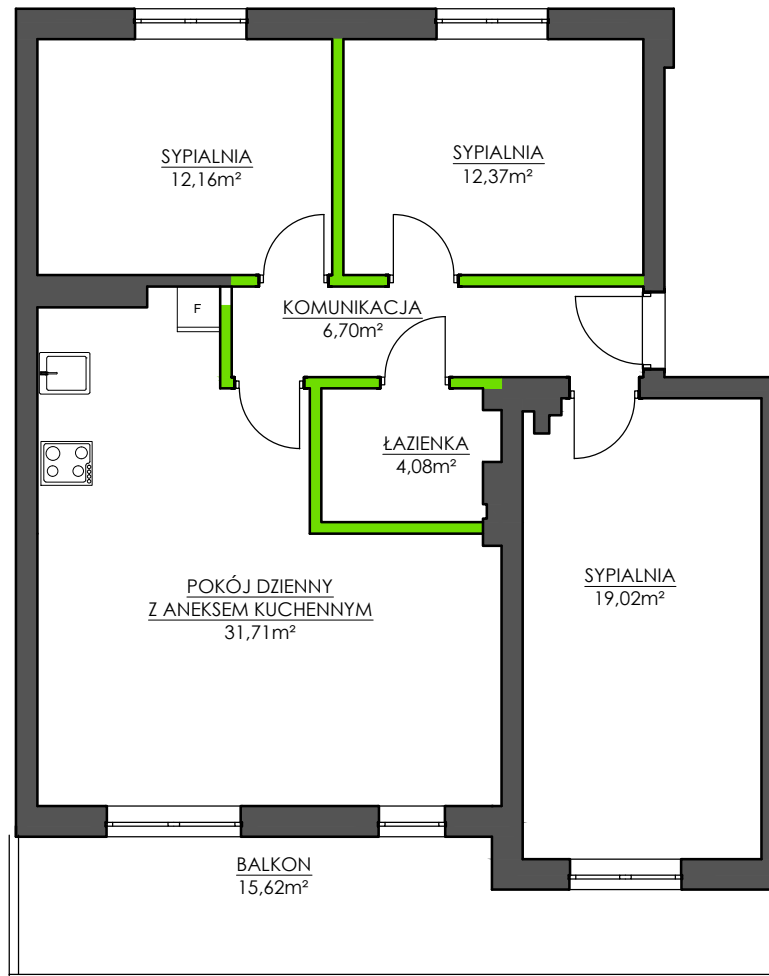


BUDYNEK MIESZKALNY WIELORODZINNY
 UL. SADOWA - WIELUŃ

MIESZKANIE M13/4

IV PIĘTRO - 4 POKOJE

KOMUNIKACJA	6,70 m ²
SYPIALNIA	19,02 m ²
POKÓJ DZIENNY Z ANEKSEM KUCH.	31,71 m ²
ŁAZIENKA	4,08 m ²
SYPIALNIA	12,16 m ²
SYPIALNIA	12,37 m ²
SUMA POW. POMIESZCZEŃ	86,04 m ²
POW. PRZEGRÓD WEWNĘTRZNYCH	2,63 m ²
POW. UŻYTKOWA LOKALU	88,67 m²
BALKON	15,62 m ²



UWAGA: Karta katalogowa mieszkania została opracowana na podstawie Projektu Budowlanego. Powierzchnia użytkowa oraz szczegółowe rozwiązania techniczne mogą ulec zmianie podczas realizacji Inwestycji.

Rozpowszechnianie i powielanie niniejszego opracowania, bez zgody posiadacza praw autorskich jest zabronione. Dz.U. 24/1994, poz. 83, art. 115 - 118.