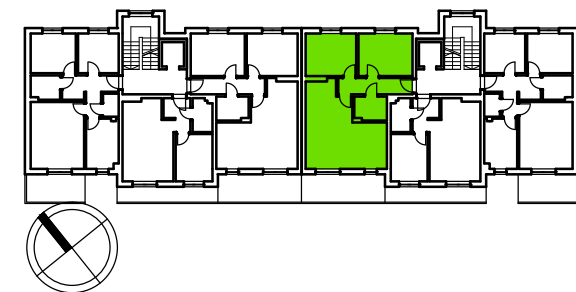
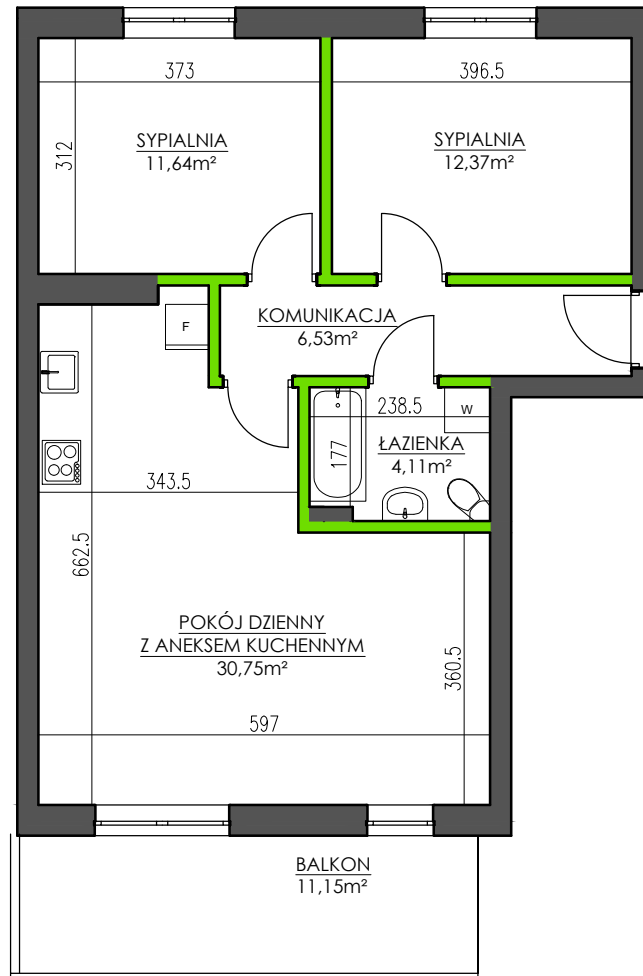


BUDYNEK MIESZKALNY WIELORODZINNY  
UL. SADOWA - WIELUŃ

**MIESZKANIE M11/3**

**III PIĘTRO - 3 POKOJE**

KOMUNIKACJA	6,53 m <sup>2</sup>
ŁAZIENKA	4,11 m <sup>2</sup>
POKÓJ DZIENNY Z ANEKSEM KUCH.	30,75 m <sup>2</sup>
SYPIALNIA	11,64 m <sup>2</sup>
SYPIALNIA	12,37 m <sup>2</sup>
SUMA POW. POMIESZCZEŃ	65,40 m <sup>2</sup>
POW. PRZEGRÓD WEWNĘTRZNYCH	2,79 m <sup>2</sup>
POW. UŻYTKOWA LOKALU	<b>68,19 m<sup>2</sup></b>
BALKON	11,15 m <sup>2</sup>



UWAGA: Karta katalogowa mieszkania została opracowana na podstawie Projektu Budowlanego. Powierzchnia użytkowa oraz szczegółowe rozwiązania techniczne mogą ulec zmianie podczas realizacji Inwestycji.

Rozpowszechnianie i powielanie niniejszego opracowania, bez zgody posiadacza praw autorskich jest zabronione. Dz.U. 24/1994, poz. 83, art. 115 - 118.