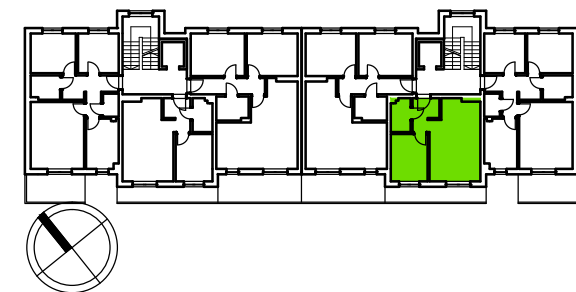
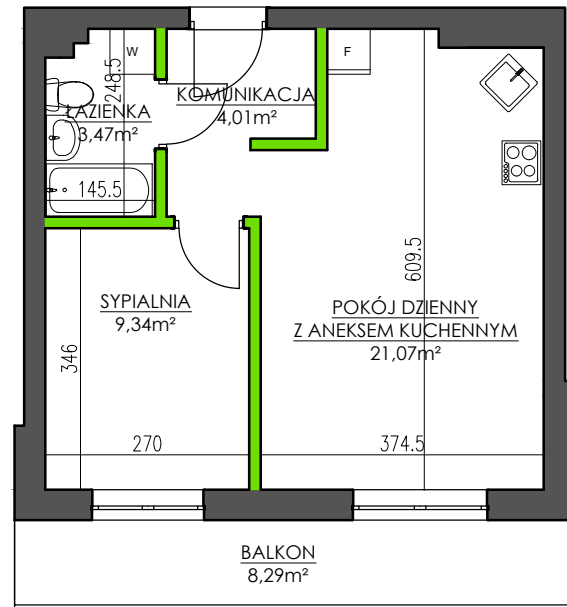


BUDYNEK MIESZKALNY WIELORODZINNY  
UL. SADOWA - WIELUŃ

**MIESZKANIE M10/3**

**III PIĘTRO - 2 POKOJE**

KOMUNIKACJA	4,01 m <sup>2</sup>
POKÓJ DZIENNY Z ANEKSEM KUCH.	21,07 m <sup>2</sup>
SYPIALNIA	9,34 m <sup>2</sup>
ŁAZIENKA	3,44 m <sup>2</sup>
SUMA POW. POMIESZCZEŃ	37,86 m <sup>2</sup>
POW. PRZEGRÓD WEWNĘTRZNYCH	1,68 m <sup>2</sup>
POW. UŻYTKOWA LOKALU	<b>39,54 m<sup>2</sup></b>
BALKON	8,29 m <sup>2</sup>



UWAGA: Karta katalogowa mieszkania została opracowana na podstawie Projektu Budowlanego. Powierzchnia użytkowa oraz szczegółowe rozwiązania techniczne mogą ulec zmianie podczas realizacji Inwestycji.

Rozpowszechnianie i powielanie niniejszego opracowania, bez zgody posiadacza praw autorskich jest zabronione. Dz.U. 24/1994, poz. 83, art. 115 - 118.