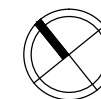
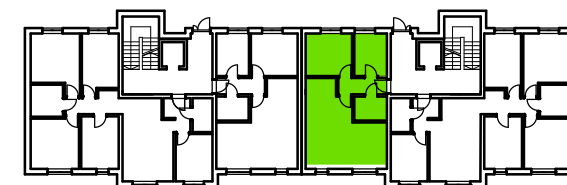
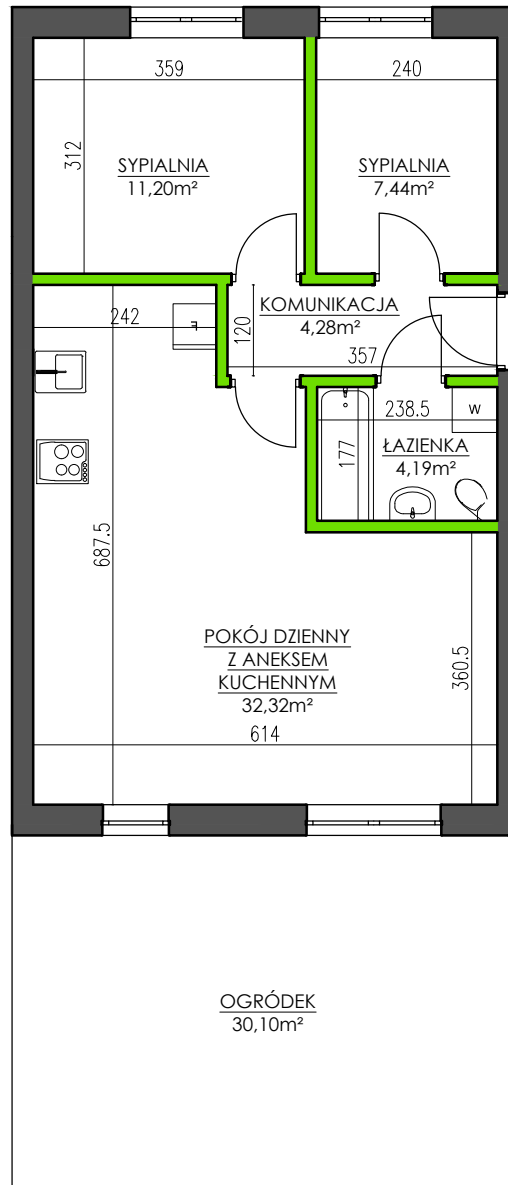


BUDYNEK MIESZKALNY WIELORODZINNY  
UL. SADOWA - WIELUŃ

**MIESZKANIE M2/O**

**PARTER - 3 POKOJE**

KOMUNIKACJA	4,28m <sup>2</sup>
ŁAZIENKA	4,19m <sup>2</sup>
SYPIALNIA	7,44 m <sup>2</sup>
SYPIALNIA	11,20 m <sup>2</sup>
POKÓJ DZIENNY Z ANEKSEM KUCH.	32,32m <sup>2</sup>
SUMA POW. POMIESZCZEŃ	59,438m <sup>2</sup>
POW. PRZEGRÓD WEWNĘTRZNYCH	2,77m <sup>2</sup>
POW. UŻYTKOWA LOKALU	<b>62,20m<sup>2</sup></b>
OGRÓDEK	30,90m <sup>2</sup>



UWAGA: Karta katalogowa mieszkania została opracowana na podstawie Projektu Budowlanego. Powierzchnia użytkowa oraz szczegółowe rozwiązania techniczne mogą ulec zmianie podczas realizacji Inwestycji.

Rozpowszechnianie i powielanie niniejszego opracowania, bez zgody posiadacza praw autorskich jest zabronione. Dz.U. 24/1994, poz. 83, art. 115 - 118.