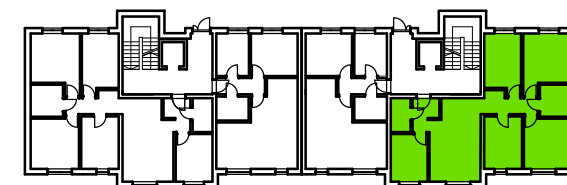


BUDYNEK MIESZKALNY WIELORODZINNY
UL. SADOWA - WIELUŃ

MIESZKANIE M1/0

PARTER - 5 POKOI

KOMUNIKACJA	2,12m ²
KOMUNIKACJA	5,52m ²
SYPIALNIA	11,43m ²
SYPIALNIA	14,14m ²
ŁAZIENKA	5,61m ²
SYPIALNIA	14,04m ²
SYPIALNIA	11,20m ²
POKÓJ DZIENNY Z ANEKSEM KUCH.	31,45m ²
TOALETA	2,35 m ²
SUMA POW. POMIESZCZEŃ	97,86m ²
POW. PRZEGRÓD WEWNĘTRZNYCH	4,45m ²
POW. UŻYTKOWA LOKALU	102,31m²
OGRÓDEK	60,34m ²



UWAGA: Karta katalogowa mieszkania została opracowana na podstawie Projektu Budowlanego. Powierzchnia użytkowa oraz szczegółowe rozwiązania techniczne mogą ulec zmianie podczas realizacji Inwestycji.

Rozpowszechnianie i powielanie niniejszego opracowania, bez zgody posiadacza praw autorskich jest zabronione. Dz.U. 24/1994, poz. 83, art. 115 - 118.

