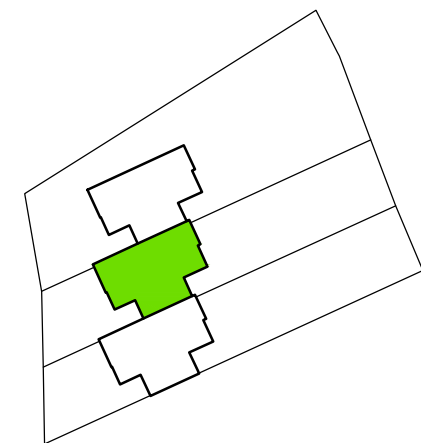
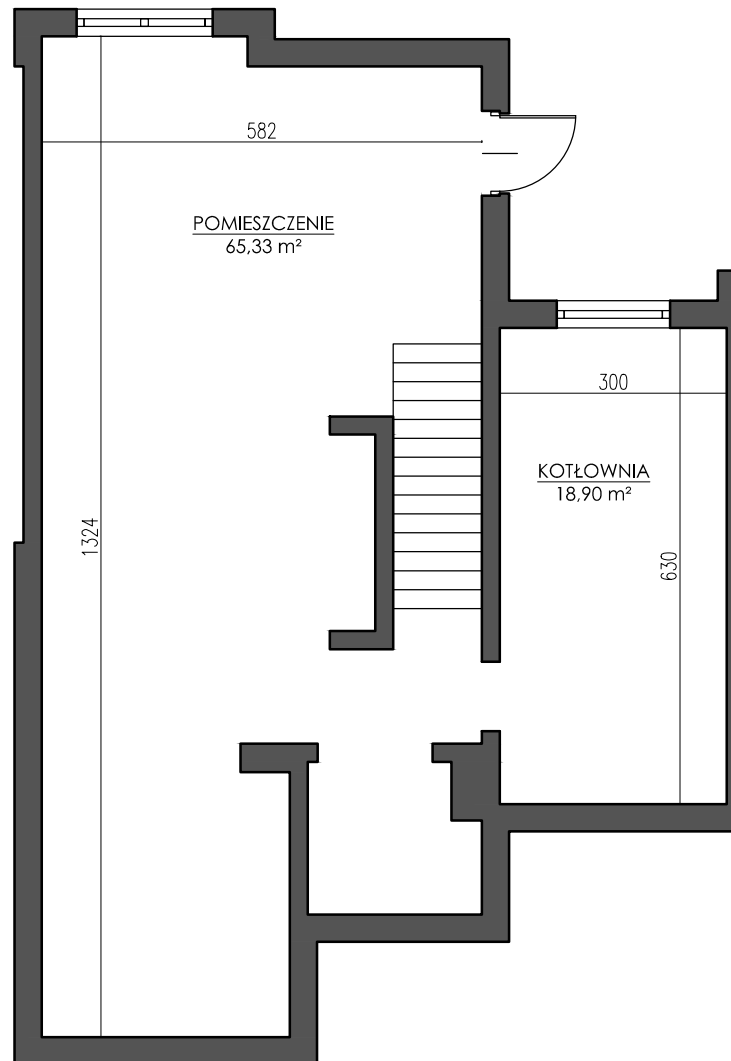


BUDYNEK MIESZKALNY JEDNORODZINNY
 W ZABUDOWIE SZEREGOWEJ
 UL. SPACEROWA - SIERADZ

BUDYNEK C

PIWNICA

KOTŁOWNIA	18,90m ²
POMIESZCZENIE	65,33m ²
POW. ŁĄCZNE	84,23m²



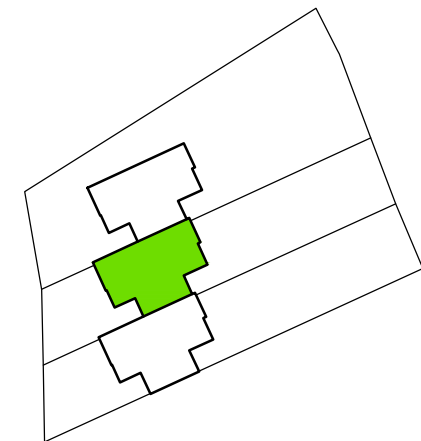
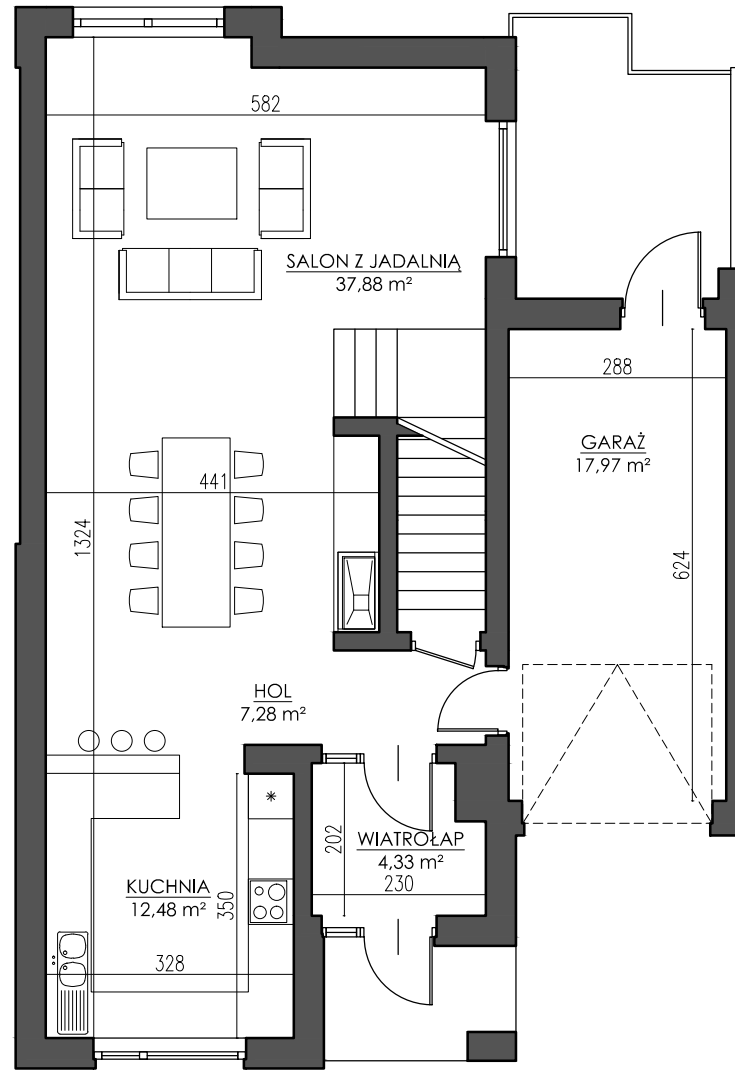
UWAGA: Karta katalogowa mieszkania została opracowana na podstawie Projektu Budowlanego. Powierzchnia użytkowa oraz szczegółowe rozwiązania techniczne mogą ulec zmianie podczas realizacji Inwestycji.

Rozpowszechnianie i powielanie niniejszego opracowania, bez zgody posiadacza praw autorskich jest zabronione. Dz.U. 24/1994, poz. 83, art. 115 - 118.

BUDYNEK MIESZKALNY JEDNORODZINNY
W ZABUDOWIE SZEREGOWEJ
UL. SPACEROWA - SIERADZ
BUDYNEK C

PARTER

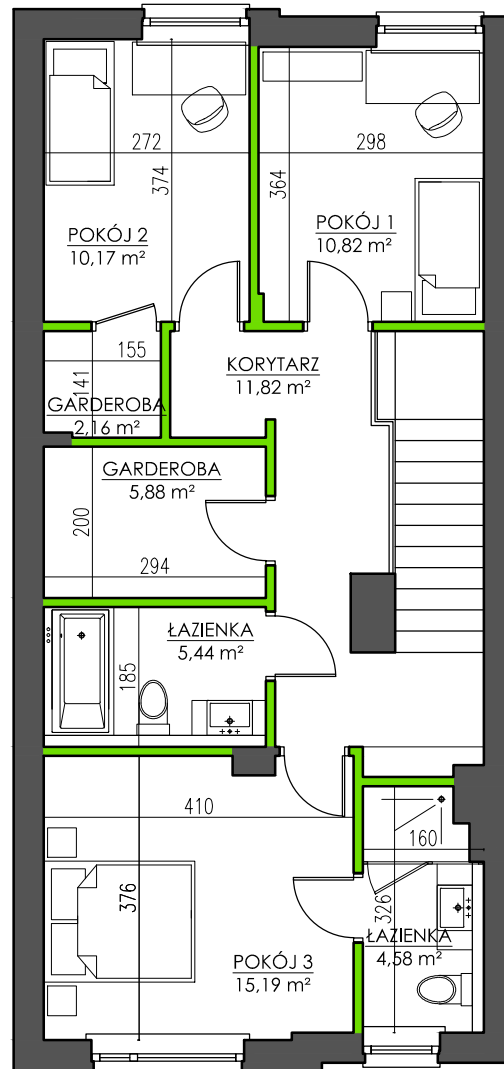
WIATROŁAP	4,33m ²
HOL	7,28m ²
SALON Z JADALNIĄ	37,88m ²
KUCHNIA	12,48m ²
GARAŻ	17,97m ²
SUMA POW. POMIESZCZEŃ	79,94m ²
POW. UŻYTKOWA	79,94m²



UWAGA: Karta katalogowa mieszkania została opracowana na podstawie Projektu Budowlanego. Powierzchnia użytkowa oraz szczegółowe rozwiązania techniczne mogą ulec zmianie podczas realizacji Inwestycji.

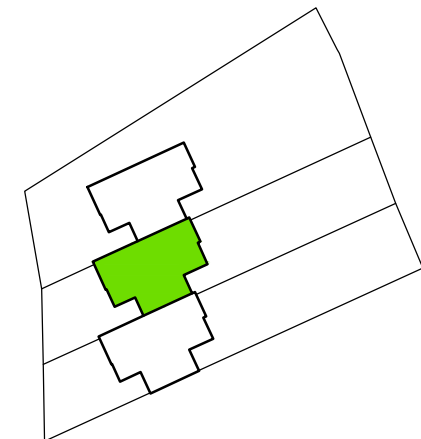
Rozpowszechnianie i powielanie niniejszego opracowania, bez zgody posiadacza praw autorskich jest zabronione. Dz.U. 24/1994, poz. 83, art. 115 - 118.

BUDYNEK MIESZKALNY JEDNORODZINNY
W ZABUDOWIE SZEREGOWEJ
UL. SPACEROWA - SIERADZ
BUDYNEK C



I PIĘTRO

KORYTARZ	11,82m ²
POKÓJ 1	10,82m ²
POKÓJ 2	10,17m ²
GARDEROBA	2,16m ²
GARDEROBA	5,88m ²
ŁAZIENKA	5,44m ²
POKÓJ 3	15,19m ²
ŁAZIENKA	4,58m ²
SUMA POW. POMIESZCZEŃ	66,06m ²
POW. PRZEGRÓD WEWNĘTRZNYCH	3,52m ²
POW. UŻYTKOWA LOKALU	69,58m²



UWAGA: Karta katalogowa mieszkania została opracowana na podstawie Projektu Budowlanego. Powierzchnia użytkowa oraz szczegółowe rozwiązania techniczne mogą ulec zmianie podczas realizacji Inwestycji.

Rozpowszechnianie i powielanie niniejszego opracowania, bez zgody posiadacza praw autorskich jest zabronione. Dz.U. 24/1994, poz. 83, art. 115 - 118.