



DEVELOPMENT
 PIECZYSKA 84, 98-400 WERUSZÓW
 TEL. 605444682 WWW.MALIKDEVELOPMENT.PL

BUDYNEK MIESZKALNY JEDNORODZINNY
 DWULOKALOWY
 W ZABUDOWIE SZEREGOWEJ
 UL. SPACEROWA – SIERADZ

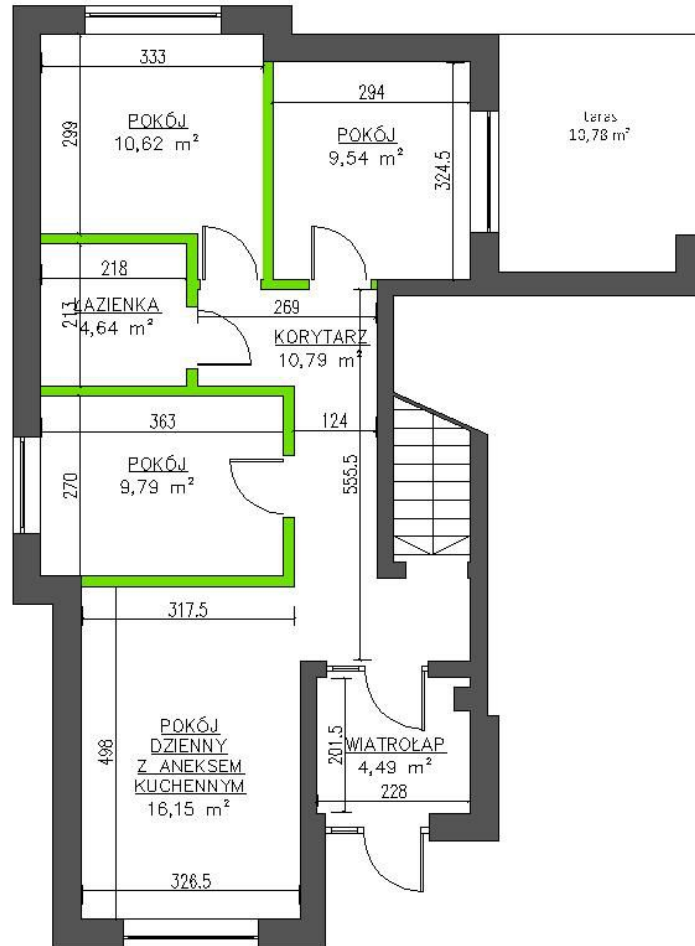
LOKAL A1 – PARTER

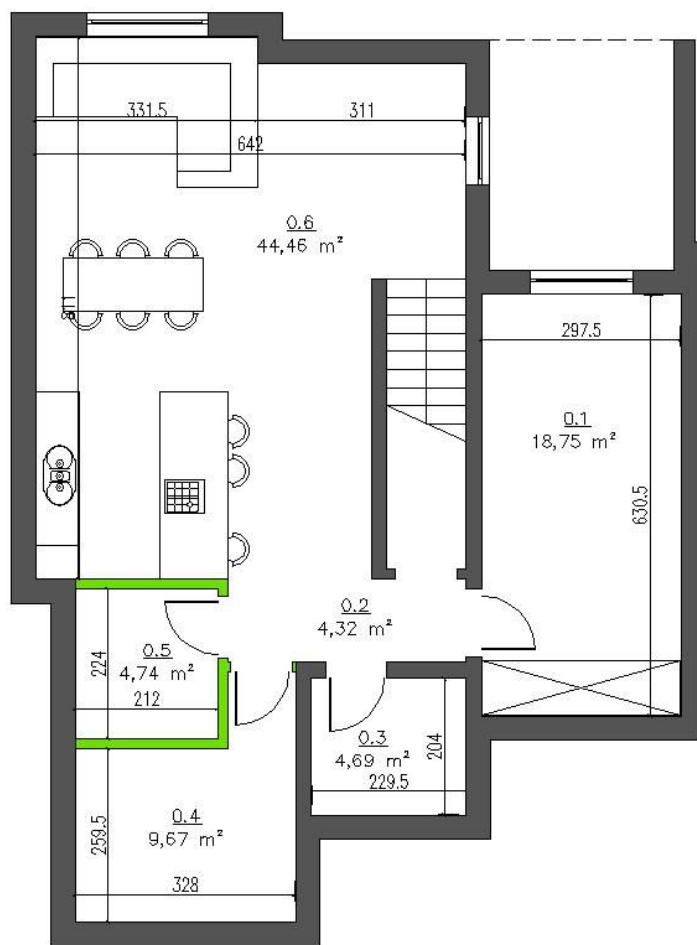
WIATROŁAP	4,49 m ²
KORYTARZ	10,79 m ²
POKÓJ DZIENNY Z ANEKSEM KUCH.	16,15 m ²
POKÓJ	9,79 m ²
ŁAZIENKA	4,64 m ²
POKÓJ	10,62 m ²
POKÓJ	9,54 m ²
SUMA POW. POMIESZCZEŃ	66,02 m ²
POW. PRZEGRÓD WEWNĘTRZNYCH	3,01 m ²
POW. UŻYTKOWA LOKALU	69,03 m ²
TARAS	10,78 m ²
POWIERZCHNIA OGRÓDKA	459 m ²



UWAGA: Karta katalogowa mieszkania została opracowana na podstawie Projektu Budowlanego. Powierzchnia użytkowa oraz szczegółowe rozwiązania techniczne mogą ulec zmianie podczas realizacji inwestycji.

Rozpowszechnianie i powielanie niniejszego opracowania, bez zgody posiadacza praw autorskich jest zabronione. Dz.U. 24/1994, poz. B3, art. 115 – 118.



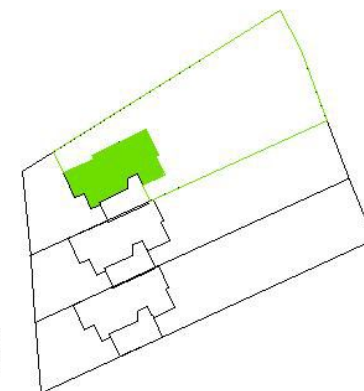


DEVELOPMENT
 PIECZYSKA 84, 98-400 WERUSZÓW
 TEL. 605444682 WWW.MALIKDEVELOPMENT.PL

BUDYNEK MIESZKALNY JEDNORODZINNY
 DWULOKALOWY
 W ZABUDOWIE SZEREGOWEJ
 UL. SPACEROWA – SIERADZ

LOKAL A1 – PIWNICA

0.1	18,75 m ²
0.2	4,32 m ²
0.3	4,69 m ²
0.4	9,67 m ²
0.5	4,74 m ²
0.6	44,46 m ²
SUMA POW. POMIESZCZEŃ	86,63 m ²
POW. PRZEGRÓD WEWNĘTRZNYCH	1,17 m ²
POW. UŻYTKOWA LOKALU	87,80 m ²



UWAGA: Karta katalogowa mieszkania została opracowana na podstawie Projektu Budowlanego. Powierzchnia użytkowa oraz szczegółowe rozwiązania techniczne mogą ulec zmianie podczas realizacji inwestycji.

Rozpowszechnianie i powielanie niniejszego opracowania, bez zgody posiadacza praw autorskich jest zabronione. Dz.U. 24/1994, poz. 83, art. 115 – 118.