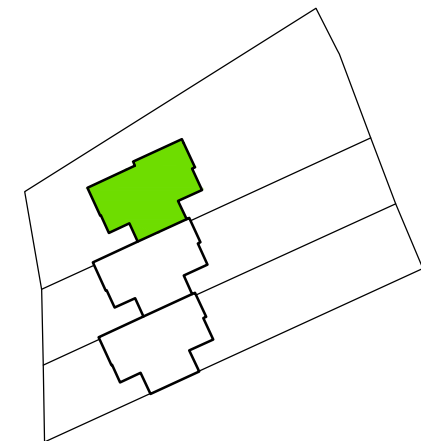
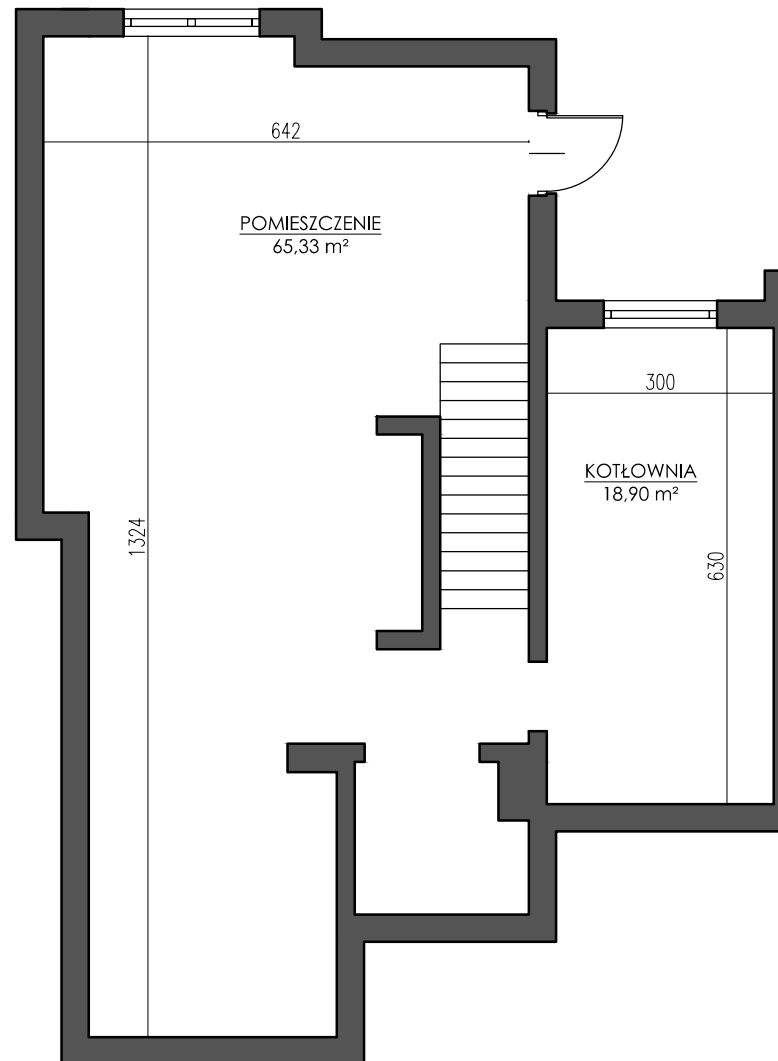


BUDYNEK MIESZKALNY JEDNORODZINNY
W ZABUDOWIE SZEREGOWEJ
UL. SPACEROWA - SIERADZ

BUDYNEK A

PIWNICA

KOTŁOWNIA	18,90m ²
POMIESZCZENIE	69,11m ²
POW. ŁĄCZNE	88,01m²



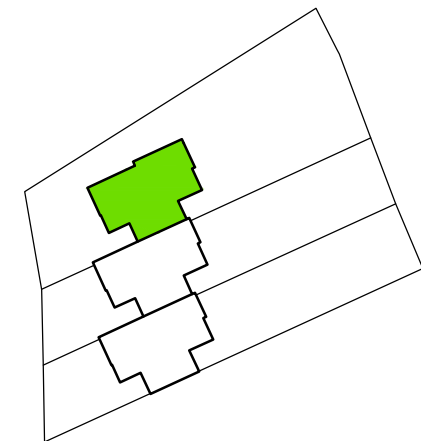
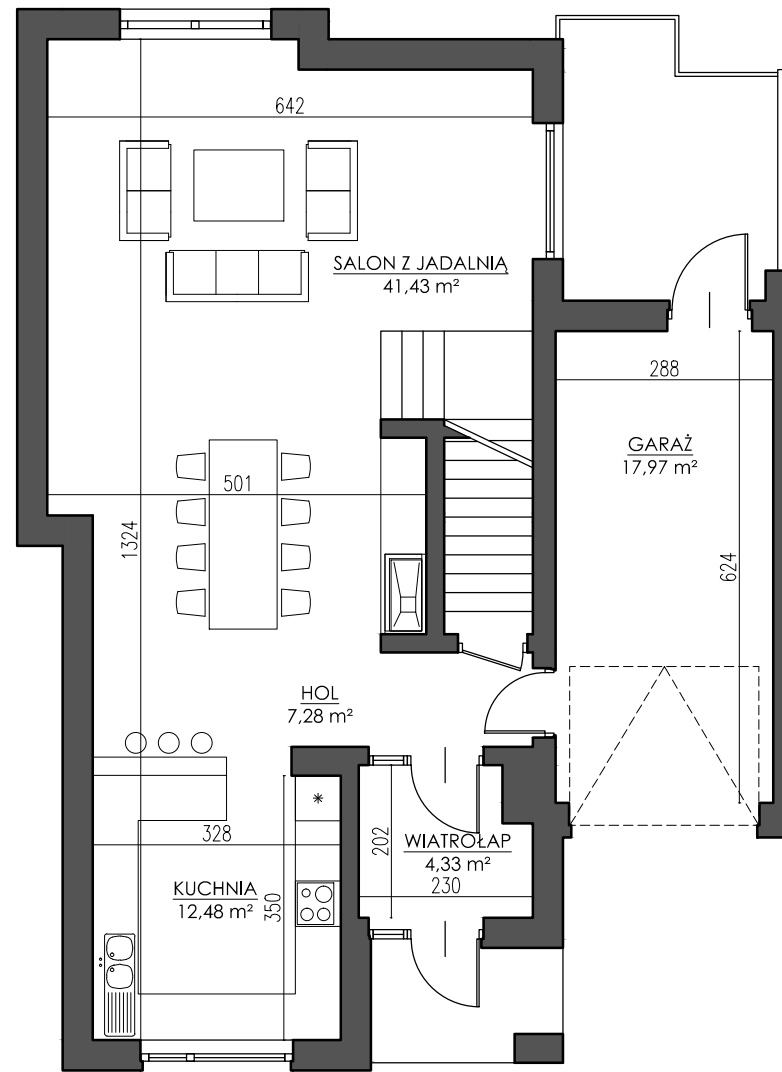
UWAGA: Karta katalogowa mieszkania została opracowana na podstawie Projektu Budowlanego. Powierzchnia użytkowa oraz szczegółowe rozwiązania techniczne mogą ulec zmianie podczas realizacji Inwestycji.

Rozpowszechnianie i powielanie niniejszego opracowania, bez zgody posiadacza praw autorskich jest zabronione. Dz.U. 24/1994, poz. 83, art. 115 - 118.

BUDYNEK MIESZKALNY JEDNORODZINNY
W ZABUDOWIE SZEREGOWEJ
UL. SPACEROWA - SIERADZ
BUDYNEK A

PARTER

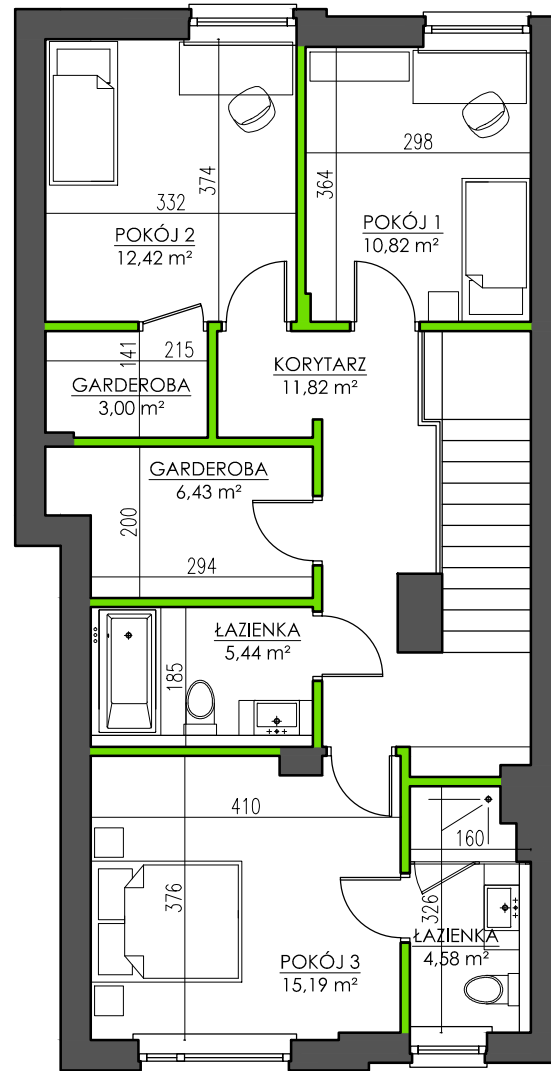
WIATROŁĄP	4,33m ²
HOL	7,28m ²
SALON Z JADALNIĄ	41,43m ²
KUCHNIA	12,48m ²
GARAŻ	17,97m ²
SUMA POW. POMIESZCZEŃ	83,49m ²
POW. UŻYTKOWA	83,49m²



UWAGA: Karta katalogowa mieszkania została opracowana na podstawie Projektu Budowlanego. Powierzchnia użytkowa oraz szczegółowe rozwiązania techniczne mogą ulec zmianie podczas realizacji Inwestycji.

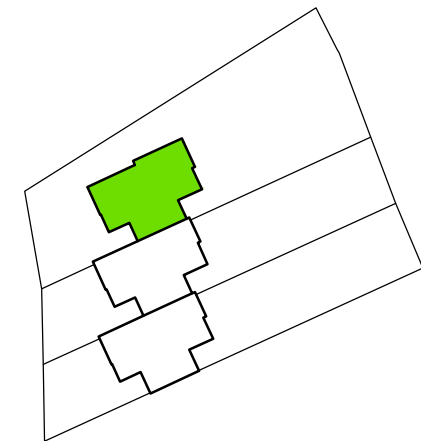
Rozpowszechnianie i powielanie niniejszego opracowania, bez zgody posiadacza praw autorskich jest zabronione. Dz.U. 24/1994, poz. 83, art. 115 - 118.

BUDYNEK MIESZKALNY JEDNORODZINNY
W ZABUDOWIE SZEREGOWEJ
UL. SPACEROWA - SIERADZ
BUDYNEK A



I PIĘTRO

KORYTARZ	11,82m ²
POKÓJ 1	10,82m ²
POKÓJ 2	12,42m ²
GARDEROBA	3,00m ²
GARDEROBA	6,43m ²
ŁAZIENKA	5,44m ²
POKÓJ 3	15,19m ²
ŁAZIENKA	4,58m ²
SUMA POW. POMIESZCZEŃ	69,70m ²
POW. PRZEGRÓD WEWNĘTRZNYCH	3,67m ²
POW. UŻYTKOWA LOKALU	73,37m²



UWAGA: Karta katalogowa mieszkania została opracowana na podstawie Projektu Budowlanego. Powierzchnia użytkowa oraz szczegółowe rozwiązania techniczne mogą ulec zmianie podczas realizacji Inwestycji.

Rozpowszechnianie i powielanie niniejszego opracowania, bez zgody posiadacza praw autorskich jest zabronione. Dz.U. 24/1994, poz. 83, art. 115 - 118.