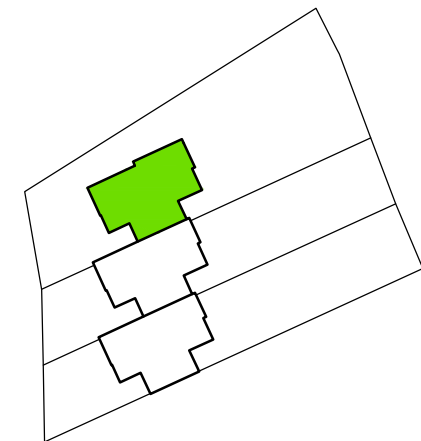
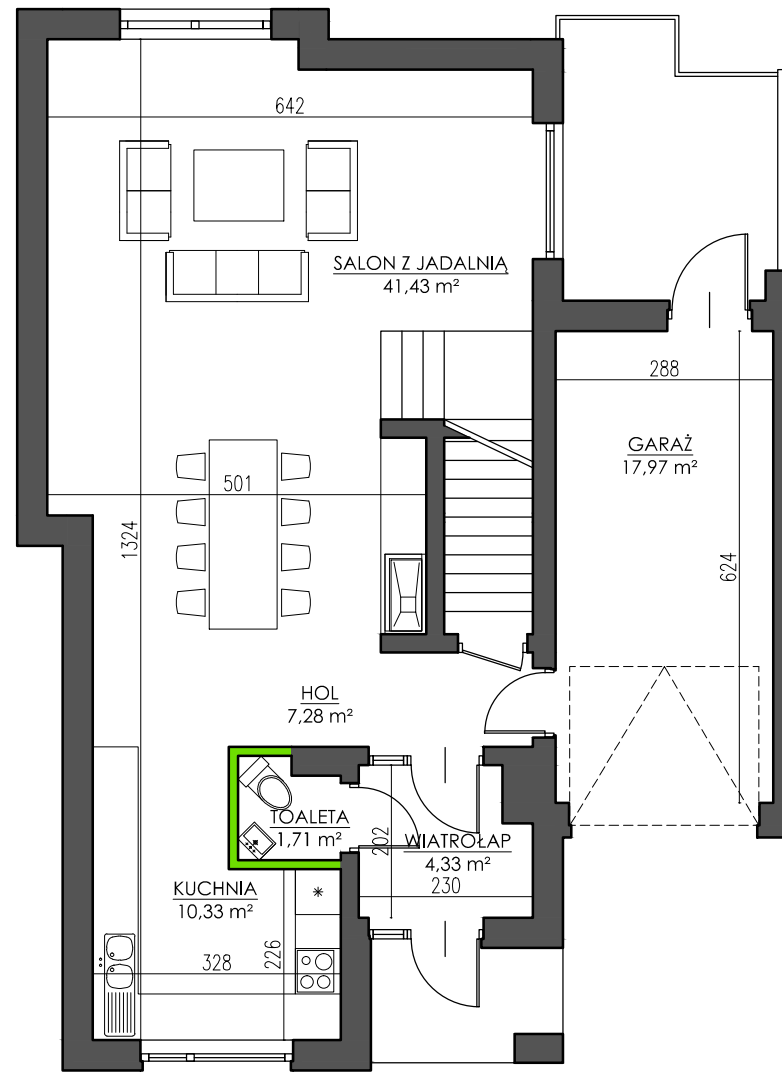


**BUDYNEK MIESZKALNY JEDNORODZINNY  
W ZABUDOWIE SZEREGOWEJ  
UL. SPACEROWA - SIERADZ  
BUDYNEK A**

**PARTER**

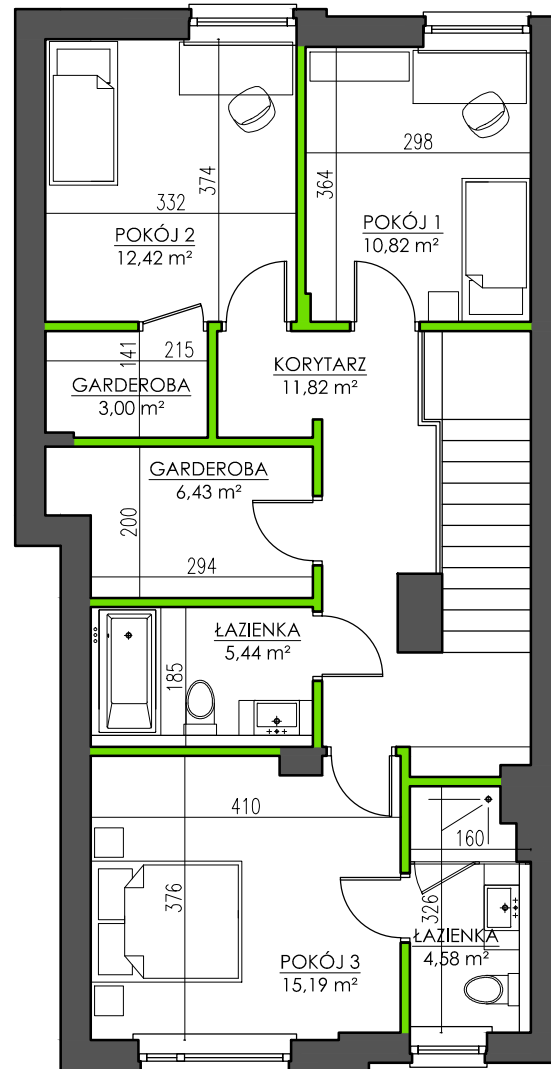
WIATROŁAP	4,33m <sup>2</sup>
HOL	7,28m <sup>2</sup>
SALON Z JADALNIĄ	41,43m <sup>2</sup>
KUCHNIA	10,33m <sup>2</sup>
TOALETA	1,71m <sup>2</sup>
GARAŻ	17,97m <sup>2</sup>
SUMA POW. POMIESZCZEŃ	83,05m <sup>2</sup>
POW. PRZEGRÓD WEWNĘTRZNYCH	0,44m <sup>2</sup>
POW. UŻYTKOWA	<b>83,49m<sup>2</sup></b>



UWAGA: Karta katalogowa mieszkania została opracowana na podstawie Projektu Budowlanego. Powierzchnia użytkowa oraz szczegółowe rozwiązania techniczne mogą ulec zmianie podczas realizacji Inwestycji.

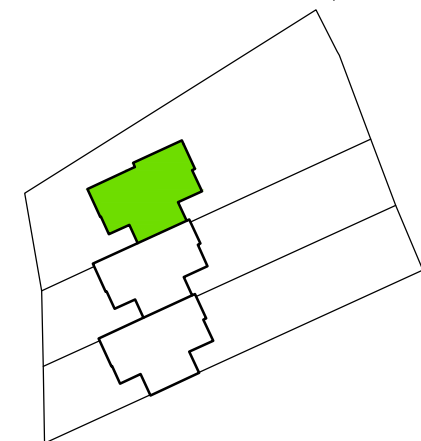
Rozpowszechnianie i powielanie niniejszego opracowania, bez zgody posiadacza praw autorskich jest zabronione. Dz.U. 24/1994, poz. 83, art. 115 - 118.

BUDYNEK MIESZKALNY JEDNORODZINNY  
W ZABUDOWIE SZEREGOWEJ  
UL. SPACEROWA - SIERADZ  
**BUDYNEK A**



**I PIĘTRO**

KORYTARZ	11,82m <sup>2</sup>
POKÓJ 1	10,82m <sup>2</sup>
POKÓJ 2	12,42m <sup>2</sup>
GARDEROBA	3,00m <sup>2</sup>
GARDEROBA	6,43m <sup>2</sup>
ŁAZIENKA	5,44m <sup>2</sup>
POKÓJ 3	15,19m <sup>2</sup>
ŁAZIENKA	4,58m <sup>2</sup>
SUMA POW. POMIESZCZEŃ	69,70m <sup>2</sup>
POW. PRZEGRÓD WEWNĘTRZNYCH	3,67m <sup>2</sup>
POW. UŻYTKOWA LOKALU	<b>73,37m<sup>2</sup></b>



UWAGA: Karta katalogowa mieszkania została opracowana na podstawie Projektu Budowlanego. Powierzchnia użytkowa oraz szczegółowe rozwiązania techniczne mogą ulec zmianie podczas realizacji Inwestycji.

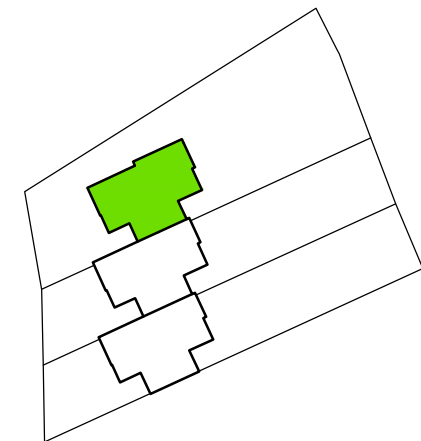
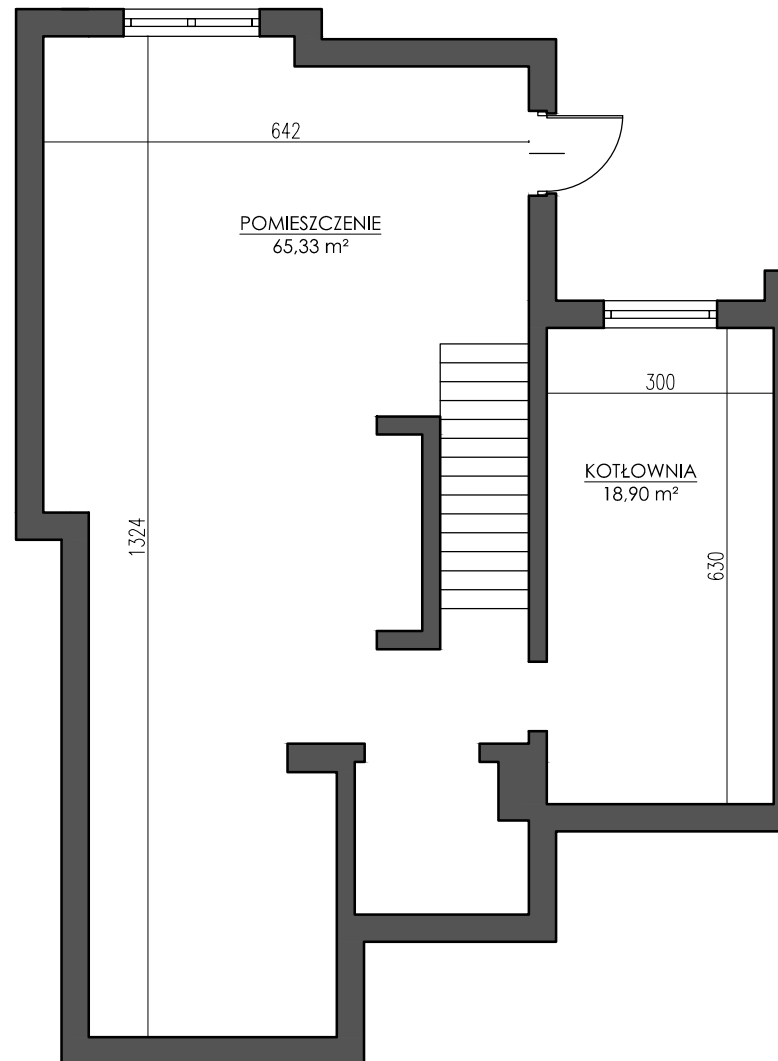
Rozpowszechnianie i powielanie niniejszego opracowania, bez zgody posiadacza praw autorskich jest zabronione. Dz.U. 24/1994, poz. 83, art. 115 - 118.

BUDYNEK MIESZKALNY JEDNORODZINNY  
 W ZABUDOWIE SZEREGOWEJ  
 UL. SPACEROWA - SIERADZ

**BUDYNEK A**

**PIWNICA**

KOTŁOWNIA	18,90m <sup>2</sup>
POMIESZCZENIE	69,11m <sup>2</sup>
<b>POW. ŁĄCZNE</b>	<b>88,01m<sup>2</sup></b>



UWAGA: Karta katalogowa mieszkania została opracowana na podstawie Projektu Budowlanego. Powierzchnia użytkowa oraz szczegółowe rozwiązania techniczne mogą ulec zmianie podczas realizacji Inwestycji.

Rozpowszechnianie i powielanie niniejszego opracowania, bez zgody posiadacza praw autorskich jest zabronione. Dz.U. 24/1994, poz. 83, art. 115 - 118.