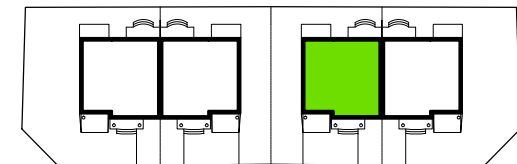
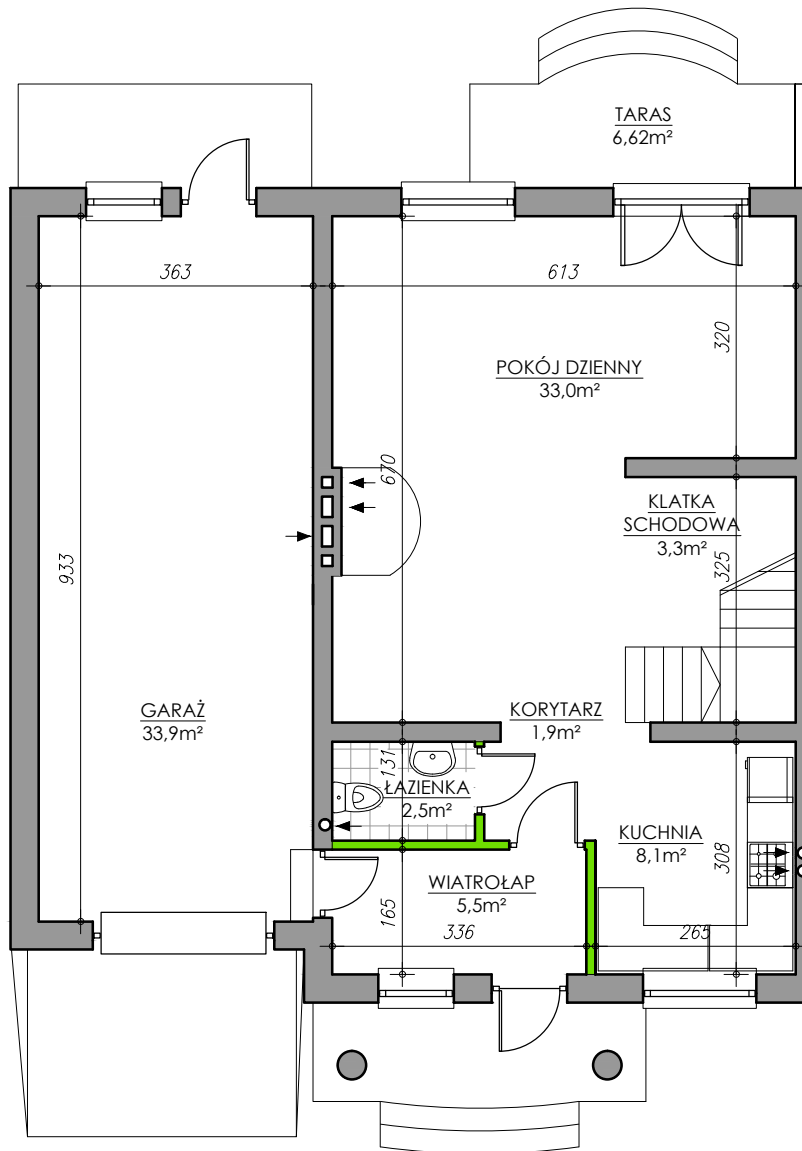


BUDYNEK JEDNORODZINNY
W ZABUDOWIE BLIŹNIACZEJ
UL. KORDECKIEGO - WIERUSZÓW

BUDYNEK NR11

PARTER

WIATROŁAP	5,5m ²
KORYTARZ	1,9m ²
ŁAZIENKA	2,5m ²
KUCHNIA	8,1m ²
POKÓJ DZIENNY	33,0m ²
KŁATKA SCHODOWA	3,3m ²
GARAŻ	33,9m ²
SUMA POW. UŻYTKOWEJ	88,2m²
POWIERZCHNIA TARASU	6,62m ²
POWIERZCHNIA DZIAŁKI	305,21m ²



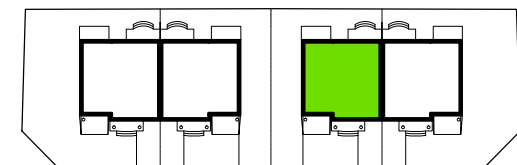
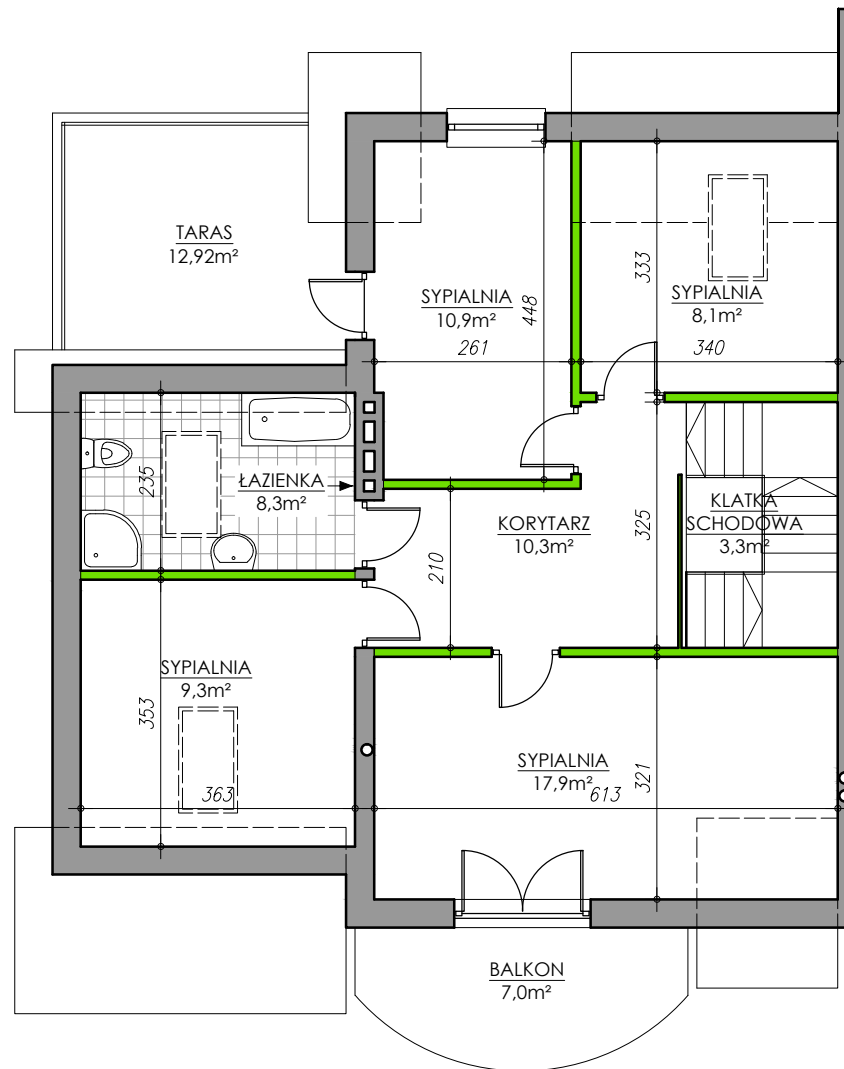
UWAGA: Karta katalogowa budynku została opracowana na podstawie Projektu Budowlanego. Powierzchnia użytkowa oraz szczegółowe rozwiązania techniczne mogą ulec zmianie podczas realizacji inwestycji.

BUDYNEK JEDNORODZINNY
W ZABUDOWIE BLIŹNIACZEJ
UL. KORDECKIEGO - WIERUSZÓW

BUDYNEK NR11

PODDASZE UŻYTKOWE

KLATKA SCHODOWA	3,3m ²
KORYTARZ	10,3m ²
SYPIALNIA	17,9m ²
SYPIALNIA	9,3m ²
ŁAZIENKA	8,3m ²
SYPIALNIA	10,9m ²
SYPIALNIA	8,1m ²
SUMA POW. UŻYTKOWEJ	68,1m²
POWIERZCHNIA PODŁOGI	77,4m ²
POWIERZCHNIA TARASU	12,92m ²
POWIERZCHNIA BALKONU	7,0m ²



UWAGA: Karta katalogowa budynku została opracowana na podstawie Projektu Budowlanego. Powierzchnia użytkowa oraz szczegółowe rozwiązania techniczne mogą ulec zmianie podczas realizacji inwestycji.