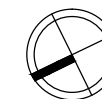
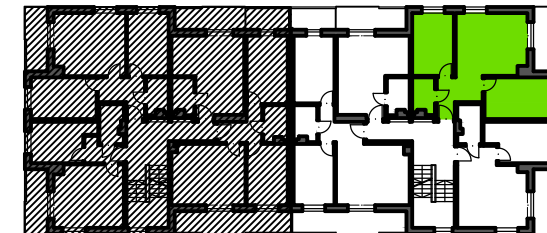
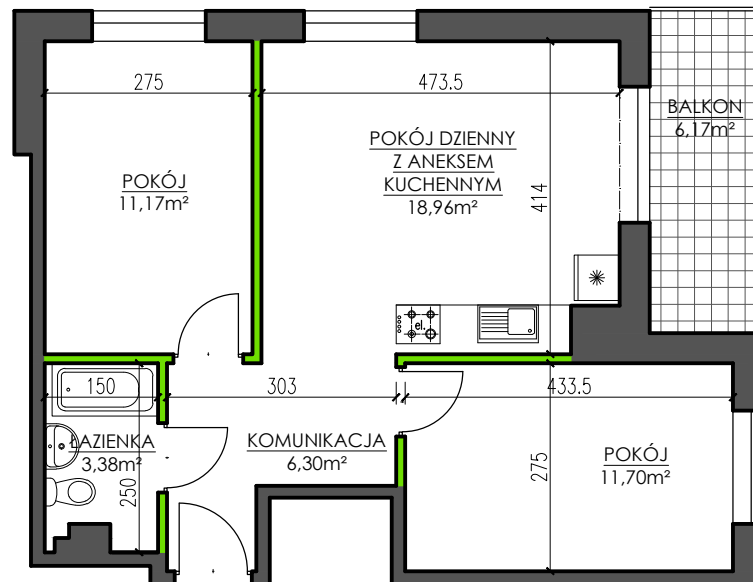


BUDYNEK MIESZKALNY WIELORODZINNY
 UL. POZNAŃSKA - WOŁCZYN

MIESZKANIE M9/II

II PIĘTRO - 3 POKOJE

KOMUNIKACJA	6,30m ²
ŁAZIENKA	3,38m ²
POKÓJ	11,17m ²
POKÓJ	11,70m ²
POKÓJ DZIENNY Z ANEKSEM KUCH.	18,96m ²
SUMA POW. POMIESZCZEŃ	51,51m ²
POW. PRZEGRÓD WEWNĘTRZNYCH	1,61m ²
POW. UŻYTKOWA LOKALU	53,12m²
BALKON	6,17m ²



UWAGA: Karta katalogowa mieszkania została opracowana na podstawie Projektu Budowlanego. Powierzchnia użytkowa oraz szczegółowe rozwiązania techniczne mogą ulec zmianie podczas realizacji Inwestycji.

Rozpowszechnianie i powielanie niniejszego opracowania, bez zgody posiadacza praw autorskich jest zabronione. Dz.U. 24/1994, poz. 83, art. 115 - 118.