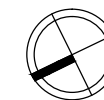
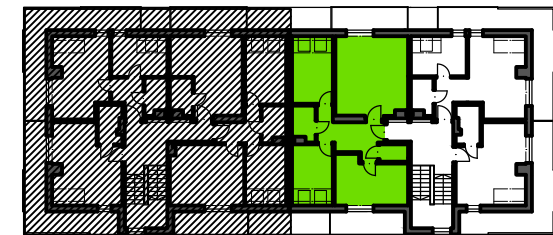
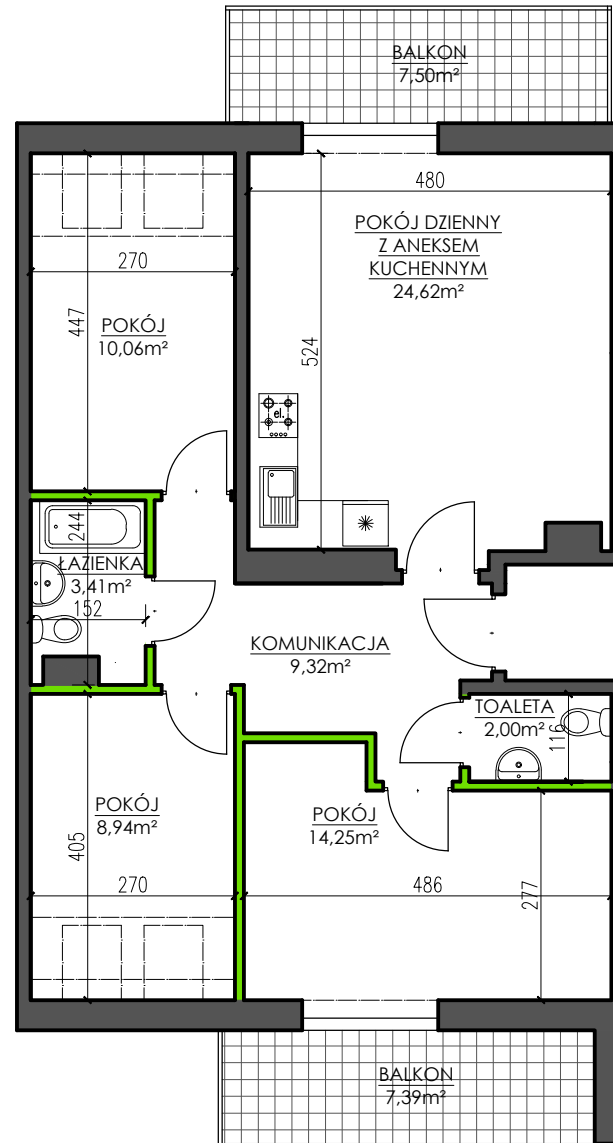


BUDYNEK MIESZKALNY WIELORODZINNY
 UL. POZNAŃSKA - WOŁCZYN

MIESZKANIE M14+M15/III

PODDASZE - 4 POKOJE

KOMUNIKACJA	3,32m ²
TOALETA	2,00m ²
ŁAZIENKA	3,41m ²
POKÓJ	10,06m ²
POKÓJ	8,94m ²
POKÓJ	14,25m ²
POKÓJ DZIENNY Z ANEKSEM KUCH.	24,62m ²
SUMA POW. POMIESZCZEŃ	66,60m ²
POW. PRZEGRÓD WEWNĘTRZNYCH	2,24m ²
POW. UŻYTKOWA LOKALU	68,84m²
BALKON	7,39m ²
BALKON	7,50m ²



UWAGA: Karta katalogowa mieszkania została opracowana na podstawie Projektu Budowlanego. Powierzchnia użytkowa oraz szczegółowe rozwiązania techniczne mogą ulec zmianie podczas realizacji Inwestycji.

Rozpowszechnianie i powielanie niniejszego opracowania, bez zgody posiadacza praw autorskich jest zabronione. Dz.U. 24/1994, poz. 83, art. 115 - 118.