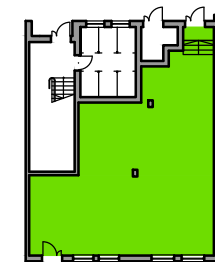
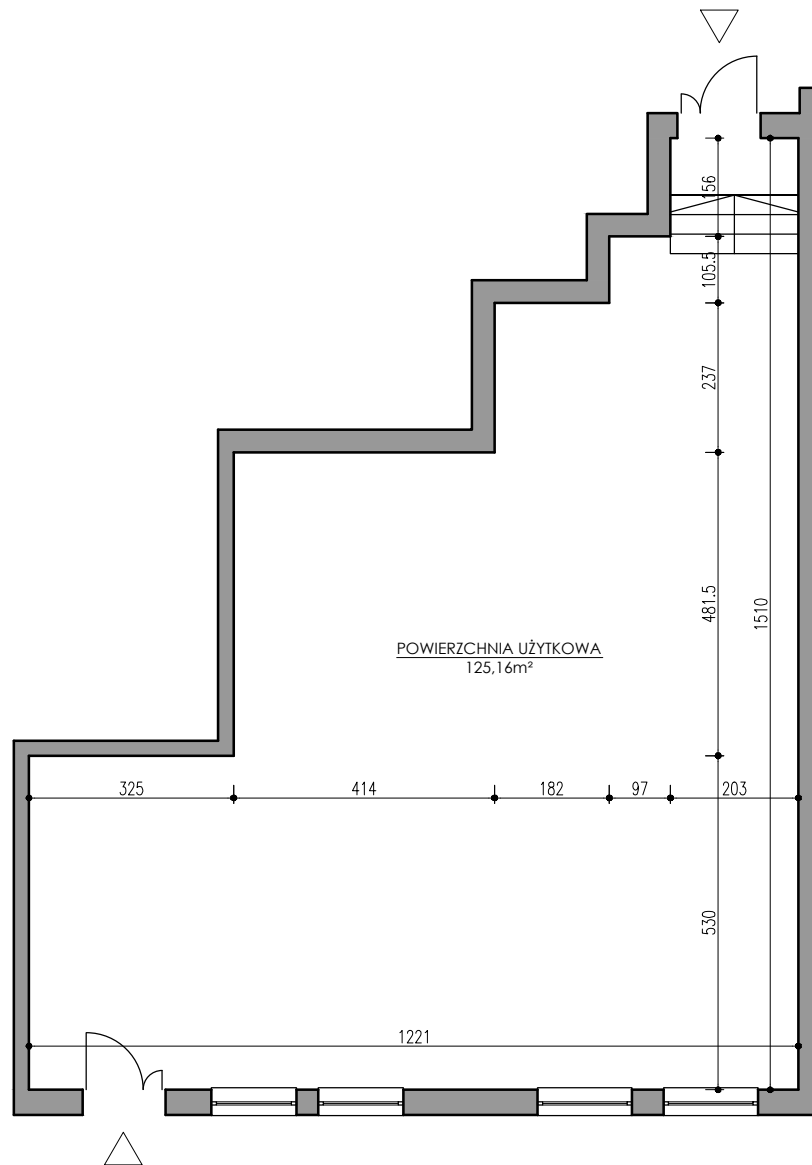


BUDYNEK MIESZKALNY WIELORODZINNY  
 UL. KRÓTKA - TWARDOGÓRA

**LOKAL UŻYTKOWY**

**PARTER**

POWIERZCHNIA UŻYTKOWA	125,16m <sup>2</sup>
SUMA POW. UŻYTKOWEJ	<b>125,16m<sup>2</sup></b>



UWAGA: Karta katalogowa mieszkania została opracowana na podstawie Projektu Budowlanego. Powierzchnia użytkowa oraz szczegółowe rozwiązania techniczne mogą ulec zmianie podczas realizacji inwestycji.

Rozpowszechnianie i powielanie niniejszego opracowania, bez zgody posiadacza praw autorskich jest zabronione. Dz.U. 24/1994, poz. 83, art. 115 - 118.