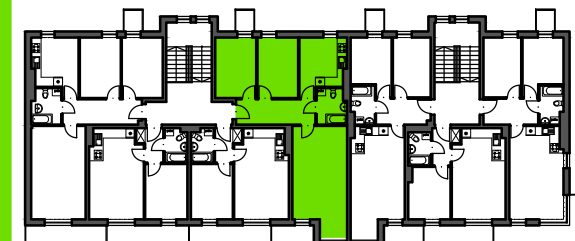
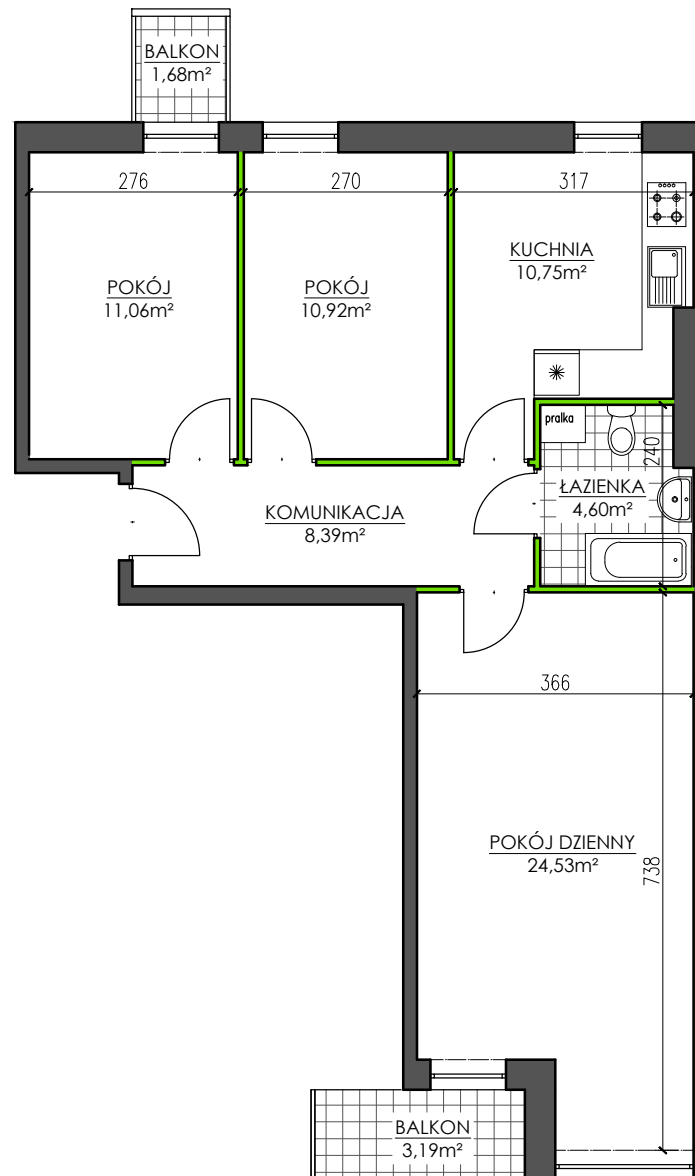


BUDYNEK MIESZKALNY WIELORODZINNY
 UL. HENRYKA POBOŻNEGO - SYCÓW

MIESZKANIE M18/III

III PIĘTRO - 3 POKOJE

| | | |
|----------------------------|---------------------------|---------------------------|
| KOMUNIKACJA | 8,39m ² | 8,39m ² |
| ŁAZIENKA | 4,60m ² | 4,60m ² |
| POKÓJ | 10,92m ² | 10,92m ² |
| POKÓJ | 11,06m ² | 11,06m ² |
| KUCHNIA | 10,75m ² | 10,75m ² |
| POKÓJ DZIENNY | 24,53m ² | 24,53m ² |
| SUMA POW. UŻYTKOWEJ | 70,25m² | 70,25m² |
| BALKON | 3,19m ² | 3,19m ² |
| BALKON | 1,68m ² | 1,68m ² |



UWAGA: Karta katalogowa mieszkania została opracowana na podstawie Projektu Budowlanego. Powierzchnia użytkowa oraz szczegółowe rozwiązania techniczne mogą ulec zmianie podczas realizacji inwestycji.