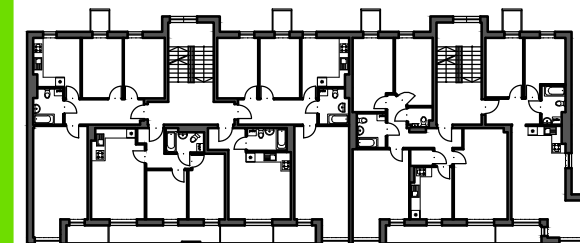
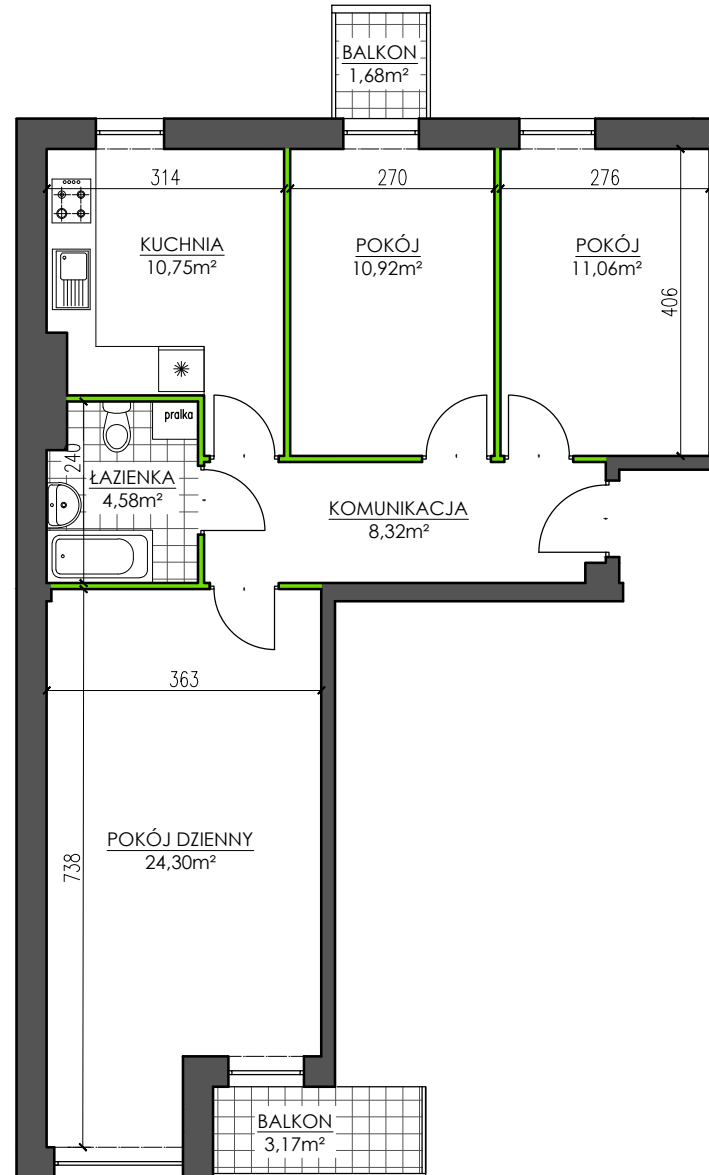


BUDYNEK MIESZKALNY WIELORODZINNY
 UL. HENRYKA POBOŻNEGO - SYCÓW

MIESZKANIE M17/II

II PIĘTRO - 3 POKOJE

KOMUNIKACJA	8,32m ²
ŁAZIENKA	4,58m ²
POKÓJ	10,92m ²
POKÓJ	11,06m ²
KUCHNIA	10,75m ²
POKÓJ DZIENNY	24,30m ²
SUMA POW. UŻYTKOWEJ	69,93m²
BALKON	3,17m ²
BALKON	1,68m ²



UWAGA: Karta katalogowa mieszkania została opracowana na podstawie Projektu Budowlanego. Powierzchnia użytkowa oraz szczegółowe rozwiązania techniczne mogą ulec zmianie podczas realizacji Inwestycji.