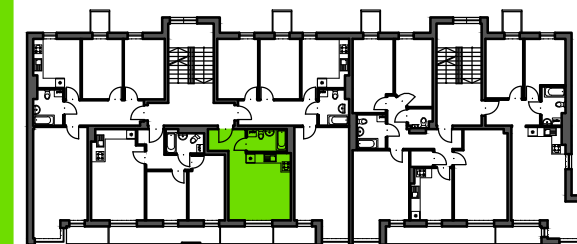
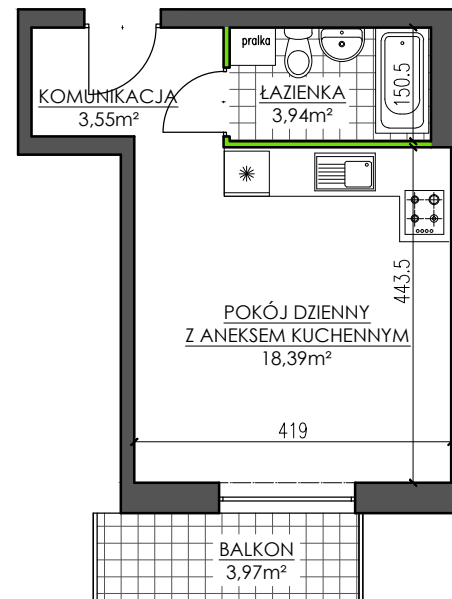


BUDYNEK MIESZKALNY WIELORODZINNY
 UL. HENRYKA POBOŻNEGO - SYCÓW

MIESZKANIE M15/II

II PIĘTRO - 1 POKÓJ

KOMUNIKACJA	3,55m ²
ŁAZIENKA	3,94m ²
POKÓJ DZIENNY Z ANEKSEM KUCH.	18,39m ²
SUMA POW. UŻYTKOWEJ	25,88m²
BALKON	3,97m ²



UWAGA: Karta katalogowa mieszkania została opracowana na podstawie Projektu Budowlanego. Powierzchnia użytkowa oraz szczegółowe rozwiązania techniczne mogą ulec zmianie podczas realizacji Inwestycji.