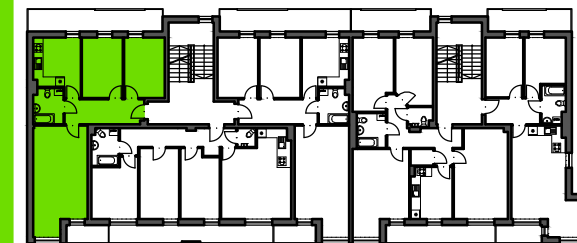
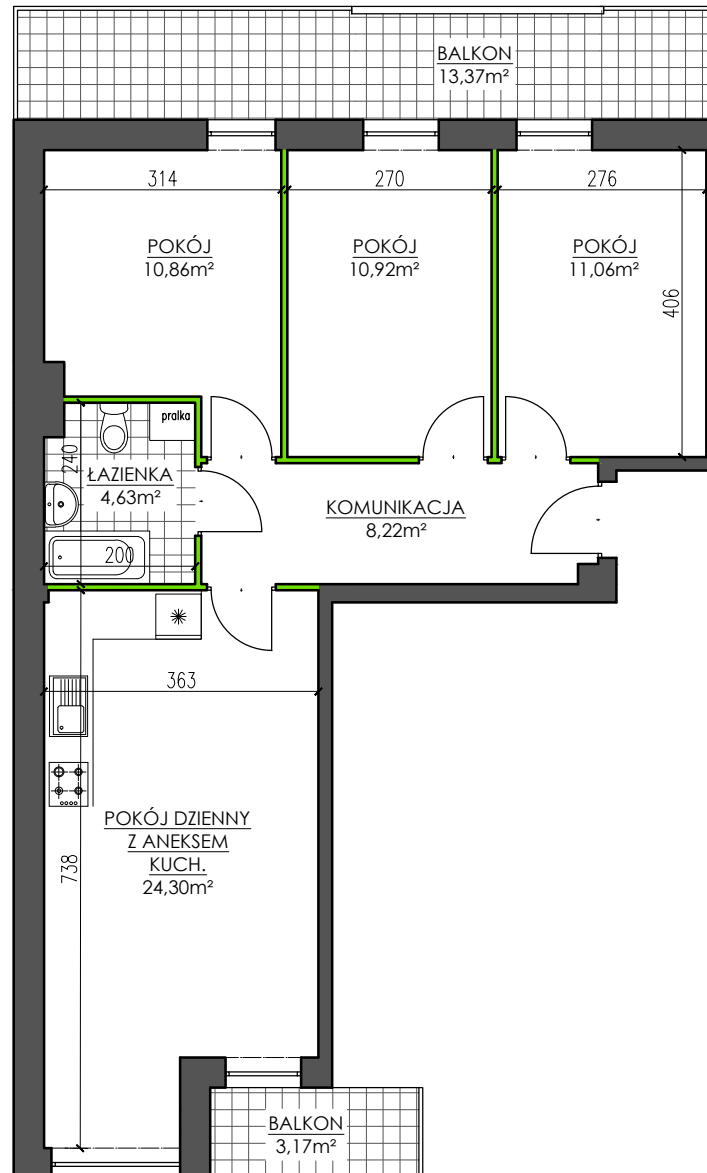


BUDYNEK MIESZKALNY WIELORODZINNY
 UL. HENRYKA POBOŻNEGO - SYCÓW

MIESZKANIE M13/I

I PIĘTRO - 3 POKOJE

KOMUNIKACJA	8,22m ²
ŁAZIENKA	4,63m ²
POKÓJ	10,92m ²
POKÓJ	11,06m ²
POKÓJ	10,86m ²
POKÓJ DZIENNY Z ANEKSEM KUCH.	24,30m ²
SUMA POW. UŻYTKOWEJ	69,99m²
BALKON	3,17m ²
BALKON	13,37m ²



UWAGA: Karta katalogowa mieszkania została opracowana na podstawie Projektu Budowlanego. Powierzchnia użytkowa oraz szczegółowe rozwiązania techniczne mogą ulec zmianie podczas realizacji Inwestycji.