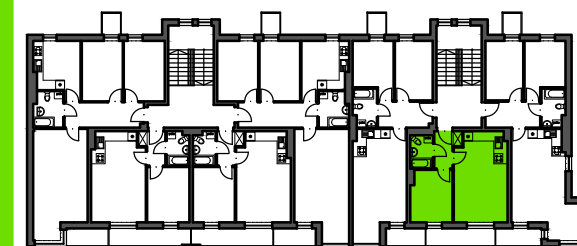
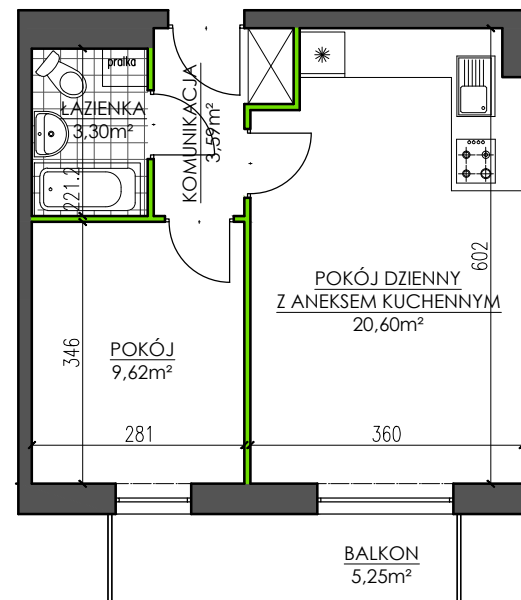


BUDYNEK MIESZKALNY WIELORODZINNY
 UL. HENRYKA POBOŻNEGO - SYCÓW

MIESZKANIE M5/II

II PIĘTRO - 2 POKOJE

KOMUNIKACJA	3,59m ²
ŁAZIENKA	3,30m ²
POKÓJ	9,62m ²
POKÓJ DZIENNY Z ANEKSEM KUCH.	20,60m ²
SUMA POW. UŻYTKOWEJ	37,11m²
BALKON	5,25m ²



UWAGA: Karta katalogowa mieszkania została opracowana na podstawie Projektu Budowlanego. Powierzchnia użytkowa oraz szczegółowe rozwiązania techniczne mogą ulec zmianie podczas realizacji inwestycji.

Rozpowszechnianie i powielanie niniejszego opracowania, bez zgody posiadacza praw autorskich jest zabronione. Dz.U. 24/1994, poz. 83, art. 115 - 118.