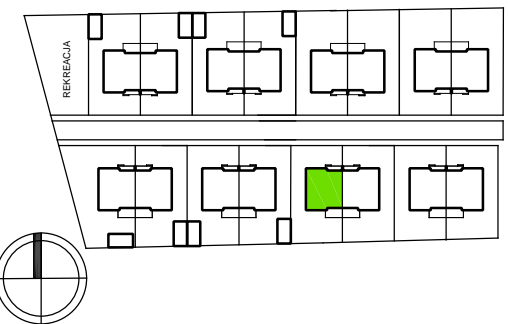
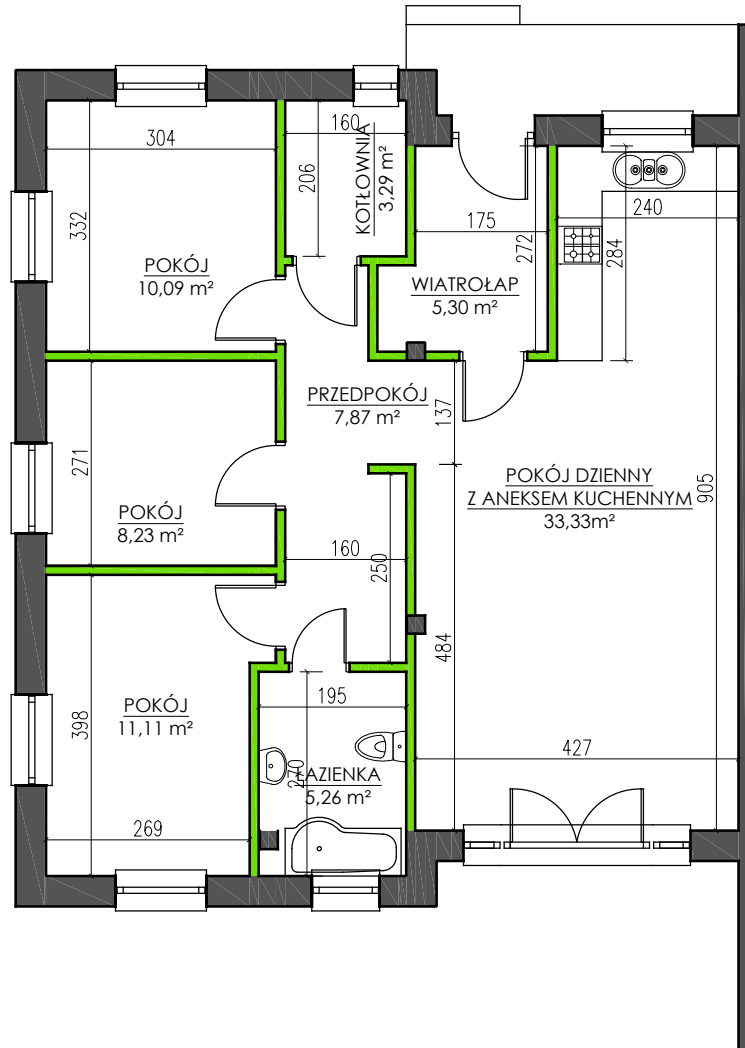


BUDYNEK MIESZKALNY JEDNORODZINNY
 W ZABUDOWIE BLIŹNIACZEJ
 UL. OSIEDLE BAJKOWE - WIERUSZÓW

BUDYNEK 13

WIATROŁAP	5,30 m ²
POKÓJ DZIENNY Z ANEKSEM KUCH.	33,33 m ²
PRZEDPOKÓJ	7,87 m ²
POKÓJ	11,11 m ²
POKÓJ	8,23 m ²
POKÓJ	10,09 m ²
ŁAZIENKA	5,26 m ²
KOTŁOWNIA	3,29 m ²
SUMA POW. POMIESZCZEŃ	84,48 m ²
POW. PRZEGRÓD WEWNĘTRZNYCH	3,92 m ²
POW. UŻYTKOWA LOKALU	88,40 m ²
POWIERZCHNIA DZIAŁKI	356 m ²



UWAGA: Karta katalogowa mieszkania została opracowana na podstawie Projektu Budowlanego. Powierzchnia użytkowa oraz szczegółowe rozwiązania techniczne mogą ulec zmianie podczas realizacji Inwestycji.

Rozpowszechnianie i powielanie niniejszego opracowania, bez zgody posiadacza praw autorskich jest zabronione. Dz.U. 24/1994, poz. 83, art. 115 - 118.

Podane wymiary nie uwzględniają tynków.